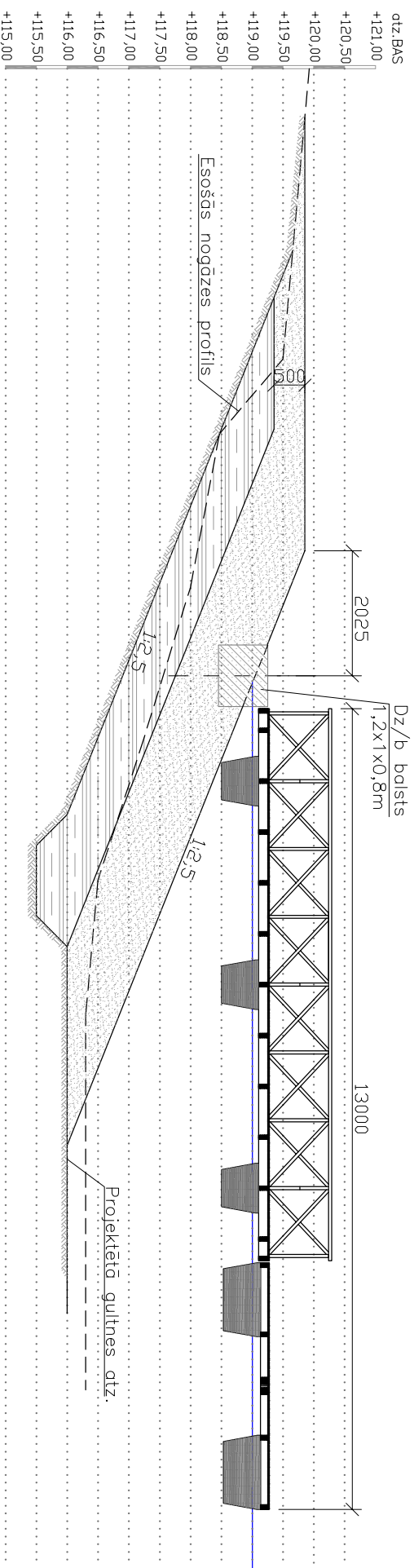



Šķēršprofils 2'-2'



PIEZĪMES

1. Izmēri doti mm, augstuma atzīmes m (BAS).
2. Rasējumu skatīt kopā ar paskaidrojuma rakstu un specifikācijām.
3. So lapu skatīt kopā ar lapu BK-1, GP un BK-7.
4. Gan laiņai, gan platformai raksturīgā gājēju slodze 200 kg/m².
5. Laiņas, pontona un dz/b balsta konstruktīvos elementus nosauka rožotājs.

Projektētājs:  KURBADA TILTI inženieru birojs Balvu iela 5, Rīga LV 1003 Telef. 67334229, 29439933, info@kurbodati.lv		Pastūtītājs: Ilūkstes novada pašvaldība				
Būvprojekta vad. J. Rāzma		Būvprojekts: Bēbrenes muižas kompleksa dīka tīrīšana un silužu rekonstrukcija				
Rasējums: Dīka nogāzes šķēršprofils 2'-2'						
Projekcija Jārbaudīja	Pasūtītāja Nr. 47-T11	Ahīva Nr. 121-HT11	Datums 01.2012	Mērogs 1:100	Stadija TP	Pasējuma Nr. BK-6