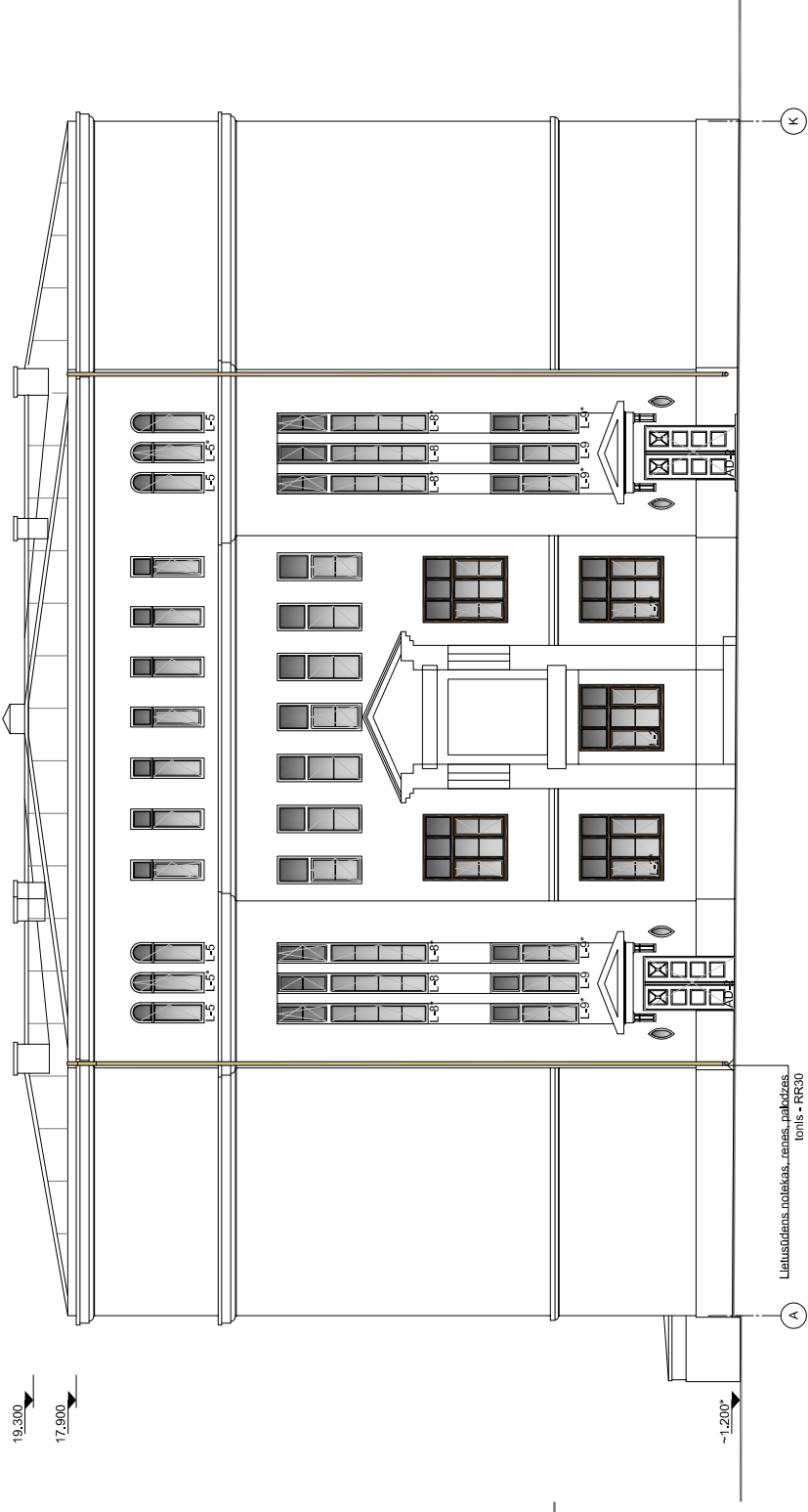
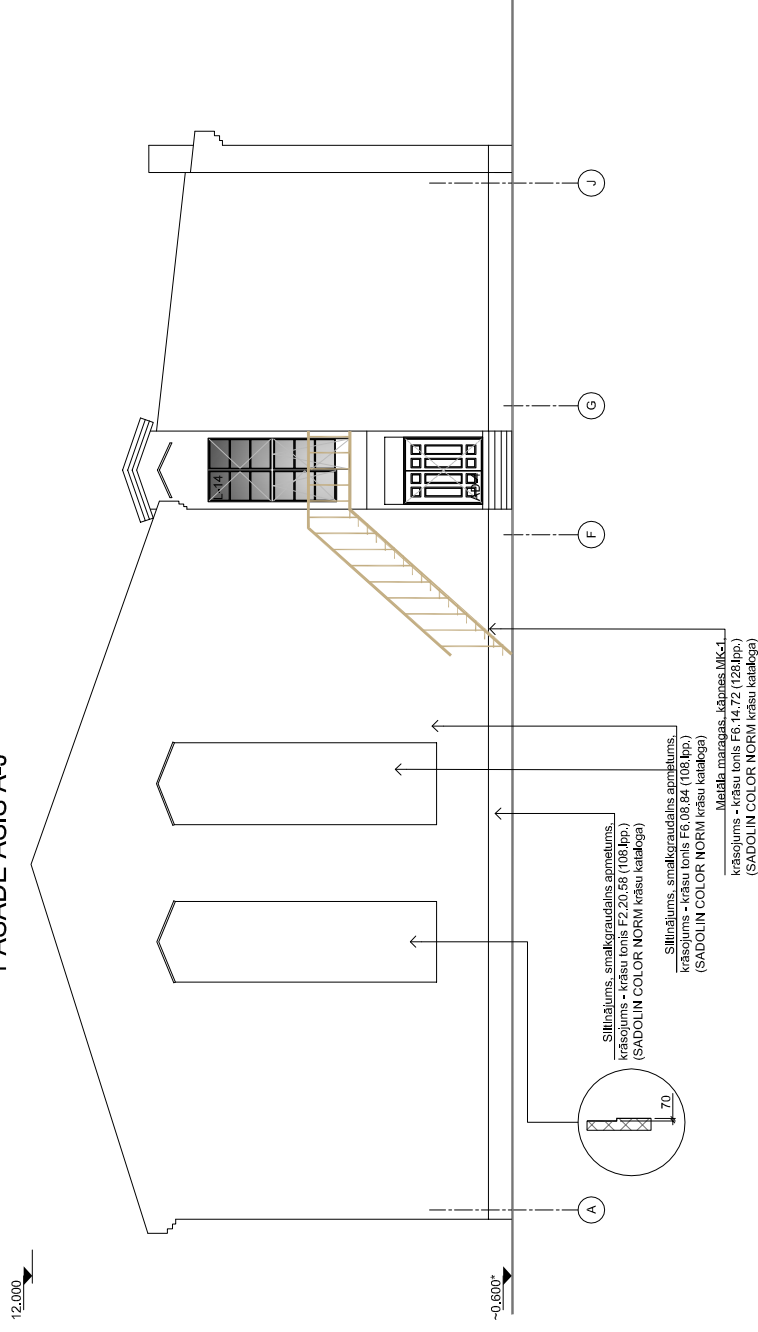


FASĀDE ASĪS A-K



Lietusdriens, notekas, renes, palīdzes.
tonis - RR30

FASĀDE ASĪS A-J

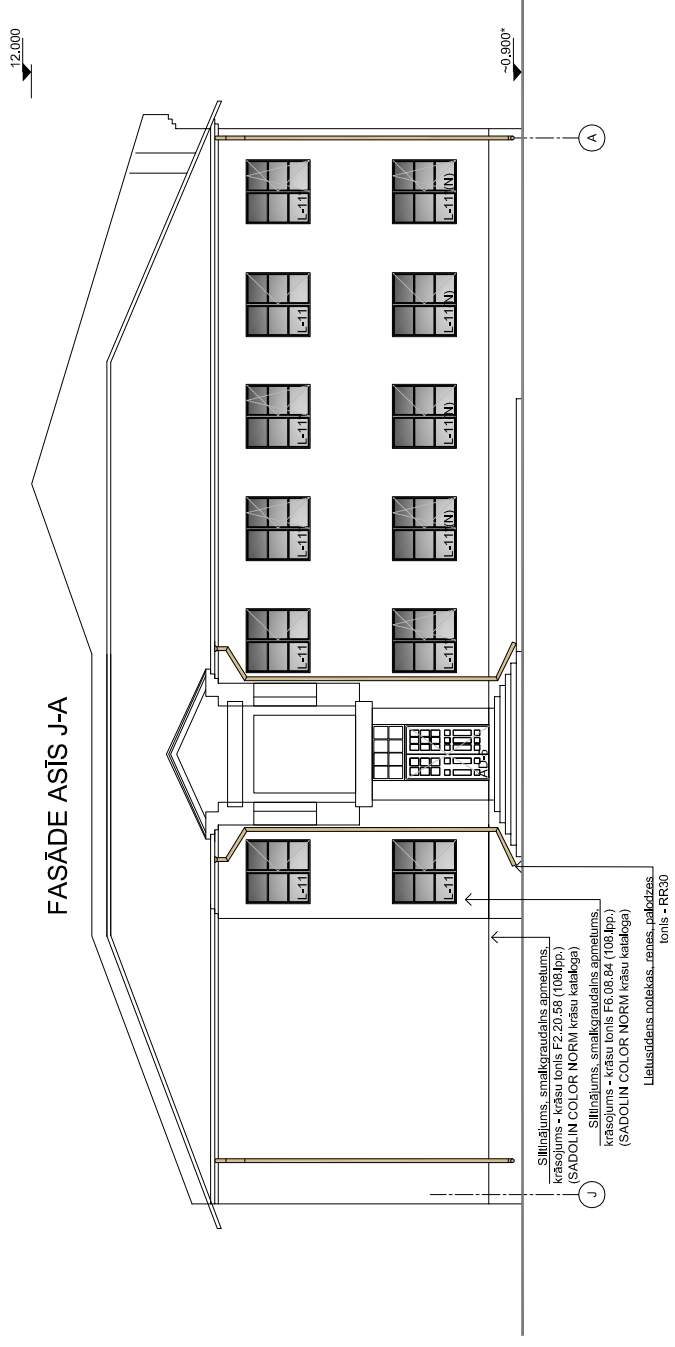


Siltinājums, smalkgraudains apmetums,
krāsotums - krāsu tonis F2,20.58 (108,9pp.)
(SADOLIN COLOR NORM krāsu katalogā)

Siltinājums, smalkgraudains apmetums,
krāsotums - krāsu tonis F6,08.84 (108,9pp.)
(SADOLIN COLOR NORM krāsu katalogā)

Maiāla marģaņa, kāpnes, Mīcī
krāsotums - krāsu tonis F6,14.72 (128,9pp.)
(SADOLIN COLOR NORM krāsu katalogā)

FASĀDE ASĪS J-A



Siltinājums, smalkgraudains apmetums,
krāsotums - krāsu tonis F2,20.58 (108,9pp.)
(SADOLIN COLOR NORM krāsu katalogā)

Siltinājums, smalkgraudains apmetums,
krāsotums - krāsu tonis F6,08.84 (108,9pp.)
(SADOLIN COLOR NORM krāsu katalogā)

Lietusdriens, notekas, renes, palīdzes.
tonis - RR30

FASĀŽU KRĀŠU PAŠE

SADOLIN COLOR NORM krāsu katalogs tonis - F6,08.84 (108,9pp.)

SADOLIN COLOR NORM krāsu katalogs tonis - F2,20.58 (108,9pp.)

Jumta krāsa

RAL 8014 - logi vecajai ēkai

RR-30 - lietusdriens notekas, renes, palīdzes

RAL 9001 - logi sportzālei

PIEZĪMES:

1. Projekts izstrādāts pamatojoties uz 2012.gada veiktiem uzņēmējumiem.
2. Augstuma atzīmes dotas metros.
3. Jumta segums - bituma nūļu materiāls (peļķe);
4. Notekcaurules, palīdzes - krāsa RR30 (bēzis);
5. Logu tonis - RAL 8014 (bēzīdabās brūns) - skatās ēkai, RAL 9001 - sporta zāles ēkai;
6. Izmērīti pamatu un ārējās sienas līmeņi, lai noteiktu ēkai nepieciešamo celtniecības darbu apmēru un apmēru noskaidrošanu un atjaunošanu. Parādīti fasāžu apmetumu ar struktūrapmetumu, parādot gludu virsmu.
7. Parādīti pamatu un ārējās sienas līmeņi, lai noteiktu ēkai nepieciešamo celtniecības darbu apmēru un apmēru noskaidrošanu un atjaunošanu. Parādīti fasāžu apmetumu ar struktūrapmetumu, parādot gludu virsmu.
8. Logu specifikāciju skatīt lapā AR/BK-03.
9. Durvju specifikāciju skatīt lapā AR/BK-04.
10. Fasāžu krāsu toni doti pēc SADOLIN COLOR NORM krāsu kataloga.
11. Krāsu tonis parādīts nosacīti, skatīt krāsu katalogā.

BOVINŽEMIERES MĀRAS DRĪKĀNES
PRIVĀTPRAKSE
VIESTURAI IELĀ 31-19, JĒKABPILS
REG.NR. 11024711778
SERTIFIKĀTS 20-2912
Tālrunis: 29117541

Objekts	Ilūkstes 1. vidusskolas galvenās ēkas un sporta zāles fasādes vienāršotā renovācija		
Adrese	Raiņa iela 49, Ilūkste, Ilūkstes novads		
Pasūtītājs	ILŪKSTES NOVADA PAŠVALDĪBA		
Projekta Nr.	13-07_MD		
FASĀDES ASĪS J-A, A-J, A-K			
AR un BK daļas vad.	M. Drīkāne	Lapas Nr.	AR/BK-02
Projektēja	M. Drīkāne	Lapu skaits	
		Mērogs	
		Datums	10.2013