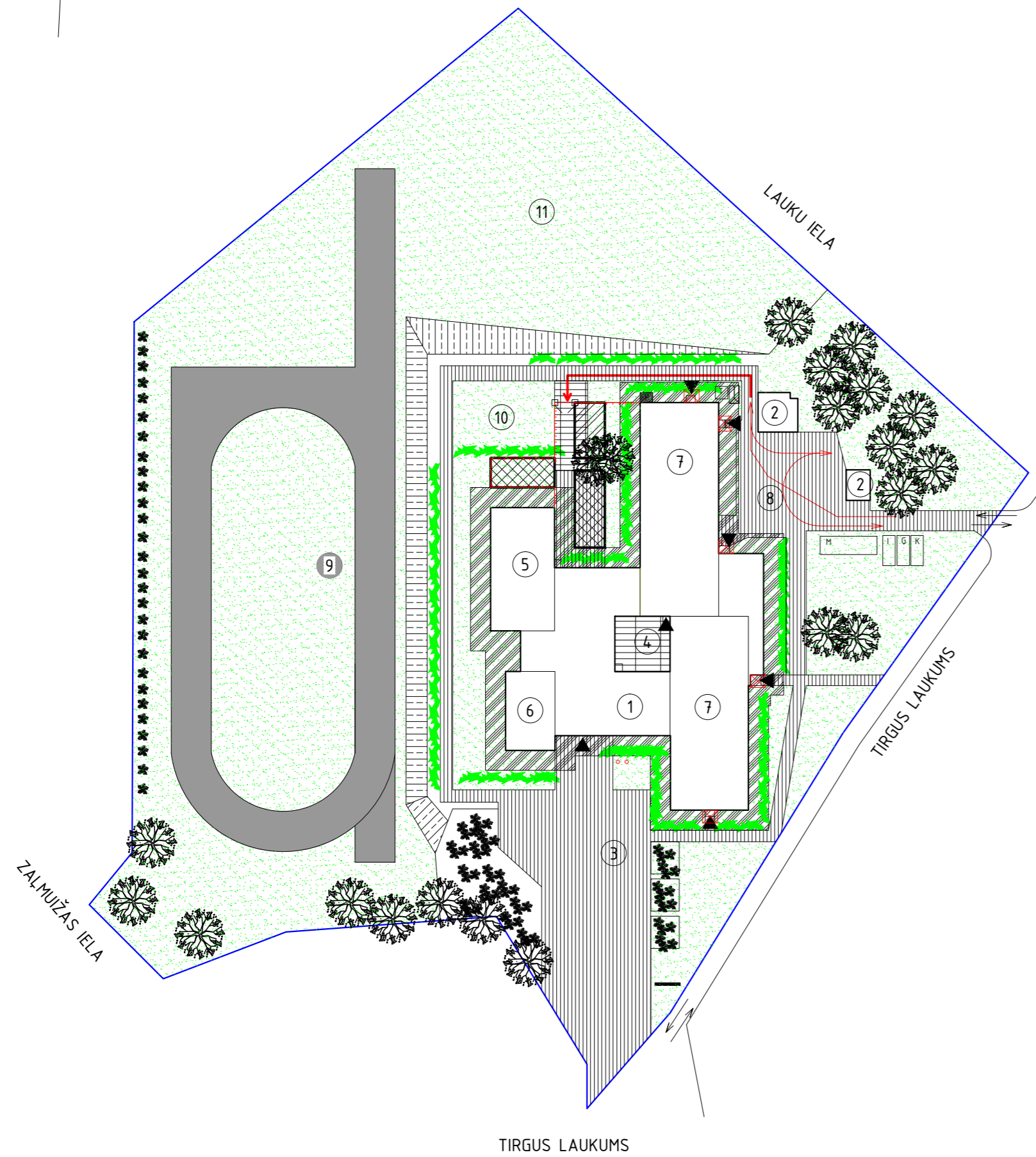


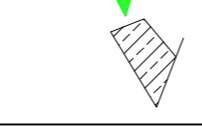
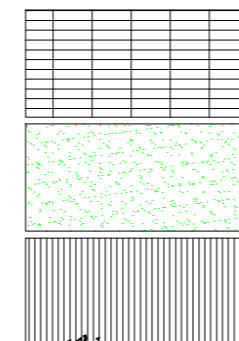


Novietnes plāns - darbu organizēšanas shēma M 1:1000



PIEŅEMTIE APZĪMĒJUMI

- Esošās ēkas un būves
- Segta materiālu novietne
- Slēgta instrumentu noliktava
- Pārviet. NCC kont. tipa kantoris
- Pārviet. NCC kont. tipa gard.
- BIO tualete
- Atklāta materiālu novietne
- Materiālu sagatavošanas zona
- Sastatņu zona
- Autotransporta kustība būvlaukumā
- Pagaidu nožogojums pārklāts ar armētu plēvi
- Būvgružu konteiners
- Vārti
- Prožektors
- Būvītāfele
- Aizsargjums virs ieejas
- Sēta koku aizsardzībai (h=2m)
- Ieejas ēkā
- Pacēlājs
- Zemesgabala robeža
- Materiālu piegāde uzglabāšanai un apstrādei



- Betona plāksņu iesegums
- Zālāju platības
- Asfaltbetona segums
- Esoši koki
- Dekoratīvu augu un krūmu stādījumi
- Esoši krūmi ēkas tiešā tuvumā (dzīvžogs)
- Nogāze teritorijā

GENPLĀNA EKSPLIKĀCIJA

- ① Vestibila telpu grupa
- ② Esošās ēkas
- ③ Priekšpagalms
- ④ Iekšējais pagalms
- ⑤ Sporta zāles apjoms
- ⑥ Aktu zāles apjoms
- ⑦ Mācību korpusi
- ⑧ Saimniecības pagalms
- ⑨ Stadions
- ⑩ Āra fizikult. nod. zona
- ⑪ Skolas dārzs

PIEZĪMES

1. Pagaidu elektroenerģijas un ūdensvada pieslēgumus precizēt uz vietas, pieslēdzoties esošajiem tīkliem ēkā.
2. Būvdarbus veikt stingrā saskaņā ar LBN 310-05 būvnormatīviem, MK noteikumiem 142, LBN 006-00 (27.03.2001.) un darba aizsardzības noteikumiem.
3. Ap sastatnēm atstāt brīvu aizsargzonu 2m platumā.
4. Sastatnes ēkas ieeju daļā visā to augstumā aprīkot ar sastatņu aizsargtīklu.
5. Teritoriju materiālu nokrauššanai un apstrādei iežogot ar pagaidu žogu (h=1,8m).
6. Celtnieku sadzīves pilsētiņa plānotā caur esošo nobrauktuvi saimniecības pagalmā ar materiālu tālāku nogādāšanu apstrādei un uzglabāšanai ēkas ziemeļu pagalmā iežogotā teritorijā.
7. Pie iebraukšanas darbu veikšanas teritorijā uzstādīt būvītāfeli saskaņā ar būvvaldes prasībām.
8. Ieejas ēkā darbu veikšanas laikā aprīkot ar koka aizsargjumu un sienīpām.
9. Darbu veikšana teritorijā izstrādājama atsevišķā darbu veikšanas projektā.
10. Celtnieku pilsētiņas ierīkošanas izvietojumu precizēt darbu veikšanas projektā.
11. Vārtu izvietojuma vietas nožogotajās teritorijās precizēt darbu veikšanas projektā.
12. Inženierkomunikāciju pazemes pievadus fiksēt dabā pirms darbu uzsākšanas.
13. Darbu apjomi teritorijas sakopšanai un segumu atjaunošanai precizējami pēc celtniecības darbu beigšanas.
14. Ja darbus plānots veikt ārpus ēkai piekrītošā zemes gabala, tad slēdzams līgums ar attiecīgā zemes gabala īpašnieku par zemes izmantošanu darbu veikšanas laikā, norādot kādiem darbiem zeme tiks izmantota un paredzot teritorijas sakopšanu pēc darbu pabeigšanas.
15. Teritorijā, tiešā darbu izpildīšanas vietā, veikt koku, dekoratīvo krūmu un stādījumu aizsardzības pasākumus.

Ģenerālā plāna tehniskie rādītāji

1	Kopējais apbūves laukums (pēc tehn. inv.)	2607,40 m <sup>2</sup>
2	Ēkas stāvu skaits (virszemes/pazemes)	3
3	Ēkas kopējā platība	4124,50 m <sup>2</sup>
4	Būves galvenais izmantošanas veids	1263
5	Ēkas kapitalitātes grupa	I
6	Gruntsgabala platība (apm.)	24205,00 m <sup>2</sup>

Ar pasūtītāju saskaņots:

Subates pamatskolas direktors Jāzeps Mačuks  
(vārds, uzvārds)  
(datums) (paraksts)

Šī būvprojekta risinājumi atbilst Latvijas būvnormatīviem, kā arī citu normatīvo aktu prasībām

Būvprojekta vadītājs Tālvāldis Timpars  
(vārds, uzvārds)  
 10-0227  
(sertifikāta Nr.)  
 27.05.2013.  
(datums) (paraksts)

Šī būvprojekta AR daļas risinājumi atbilst Latvijas būvnormatīviem, kā arī citu normatīvo aktu prasībām

Būvprojekta AR, GP daļas vadītājs Tālvāldis Timpars  
(vārds, uzvārds)  
 10-0227  
(sertifikāta Nr.)  
 27.05.2013.  
(datums) (paraksts)

pasūtītājs		Subates pamatskola		Proj. Nr.	
objekts		Skolas ēkas fasādes vienkāršotā renovācija		67-13	
adrese		Tirgus laukums Nr.20, Subate. Ilūkstes nov. LV-5471		lapa sk. mērogs	
Proj. vad.	T.TIMPARS	27.05.2013.	daļa GP	stadija vr	1
Pr.d. vad.	T.TIMPARS	27.05.2013.	lapas nr. 1		
izstrādāja	T.TIMPARS	27.05.2013.	Novietnes plāns, darbu organizēšanas plāns		

**EKAS SĪTINĀŠANA**  
 SIA "Ēkas siltināšana"  
 vien. reģ. Nr. 40103224136  
 būvkomersanta reģ. Nr. 7723-R tel. 26519885