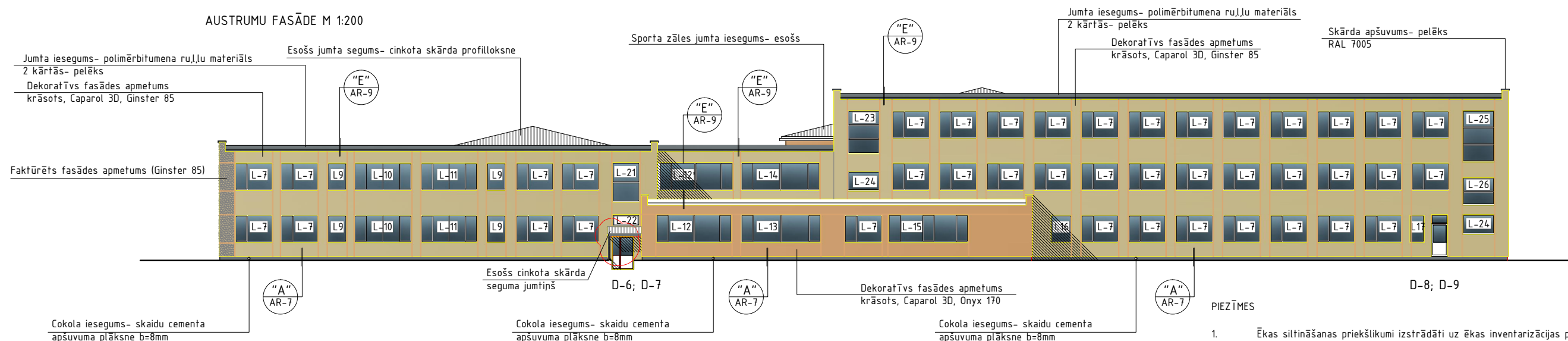
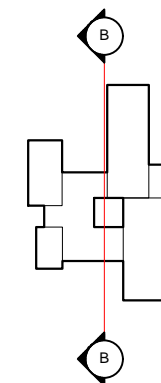
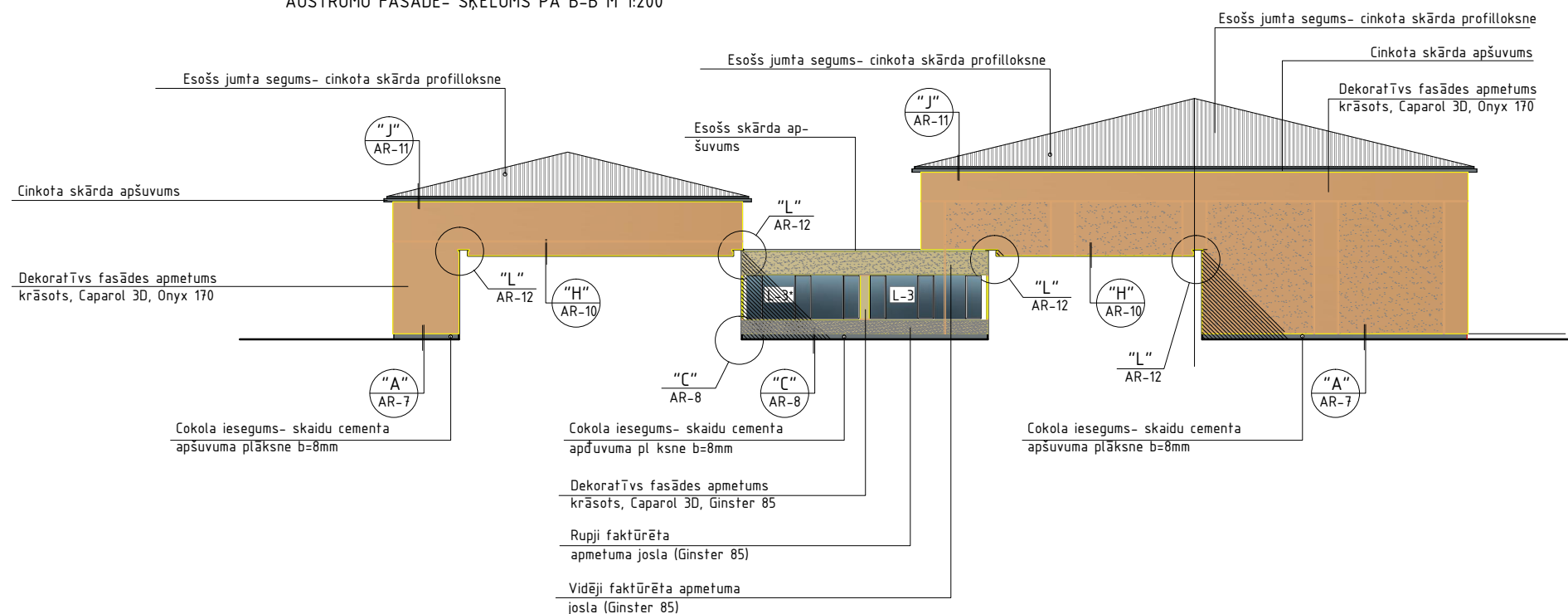


AUSTRUMU FASĀDE M 1:200



AUSTRUMU FASĀDE - ŠĶĒLUMS PA B-B M 1:200



PIEZĪMES

- Ēkas siltināšanas priekšlikumi izstrādāti uz ēkas inventarizācijas plānu, foto materiālu un vizuālās apsekošanas materiālu pamata.
- Ēkas siltināšanas materiāli izvēlēti sekojoši:  
āršienas - minerālvates izolācijas plāksnes ( $b=150\text{ mm}$ ;  $\lambda \leq 0,039 \frac{\text{W}}{\text{mK}}$ )  
cokols - ekstrudētā putupolistirola plāksnes ( $b=50\text{ mm}$ ;  $\lambda \leq 0,036 \frac{\text{W}}{\text{mK}}$ )  
jumta pārsegums - min. vate ( $b=200\text{ mm}$ ;  $\lambda \leq 0,039 \frac{\text{W}}{\text{mK}}$ )
- Maināmo logu prasības: konstrukcijai kopējais  $U \leq 0,9\text{ W/(m}^2\text{K)}$ ; stikla paketei  $U \leq 0,9\text{ W/(m}^2\text{K)}$ ; rāmim  $U \leq 1,3\text{ W/(m}^2\text{K)}$ ; distancerim  $U \leq 0,04\text{ W/(m}^2\text{K)}$ ; ārējo palodžu tonis - pelēks (RAL 7005). Trīs kārtu stikla paketes.
- Maināmo durvju prasības: konstrukcijai kopējais  $U \leq 1,8\text{ W/(m}^2\text{K)}$ ; durvju rāmja tonis - skaf. krāsu risinājumus.
- Visus izmērus un elementu apjomus precizēt dabā pirms materiālu iepirkšanas vai darbu veikšanas.
- Būvdarbi veicami, ievērojot materiālu ražotāju tehnoloģijas.
- Materiālu izmantošana pēc viena materiālu ražotāja nomenklatūras.
- Fasādes siltināšanu veikt, atkārtojot fasādes pašreizējo arhitektūru un izvirsējumu.
- Fasādes apdare - tonēts dekoratīvais apmetums uz stiklašķiedras sieta, "biezpiena" faktūra, gauda izmērs 2 mm. Atsevišķi fasādes fragmenti izcelti ar rupjāku fasādes apmetuma faktūru. Cokola apdare-skaidu cementa apšuvuma plāksnes - pelēkas, bez apdares. Savietotā jumta iesegums-polimērbitumena ruļļu materiāls. Jumtā saglabājamas visas esošās inženierkomunikācijas un inženierietaisies-sakaru kabeļi, zibens novadīšanas sistēma.
- Fasādēs pēc apdares ierīkošanas atjaunot informatīvās plāksnes, gaismas kermeņus iepriekšējās to vietās.
- Krāsu risinājuma izmaiņas saskaņojamas ar projekta autoriem un novada būvvaldi.
- Krāsu toni lapās doti nosacīti. Poligrāfijas dēļ tie var atšķirties no izvēlētajiem krāsu toni. Krāsu toņu novērtēšanai lietot materiāla ražotāja krāsu kartes.
- Krāsu toņu novērtēšanai dabā uz fasādse uzkrāšot krāsu toņu paraugus 1x1m (uz dažādām ēkas fasādēm). Nepieciešamības gadījumā veikt krāsu toņu korekcijas.

pasūtītājs	Subafes pamatskola			Proj. Nr.	67-13	
objekts	Subafes pamatskolas fasādes vienkāršotā renovācija			lapas nr.	2	
adrese	Ilūkstes nov., Subate, Tirgus laukums 20			lapas sk.	m rogs 1:200	
PDVad.	T.TIMPARS	27.05.2013.	daļa	stadija	AR VR	
IZSTR.	T.TIMPARS	27.05.2013.	Fasādes (austrumu fasāde, šķēlums B-B)			

**EKAS SILTINĀŠANA**

SIA "Ēkas siltināšana"  
vien. reģ.Nr. 40103224136  
būvkomersanta reģ.  
Nr. 7723-R tel. 26519885