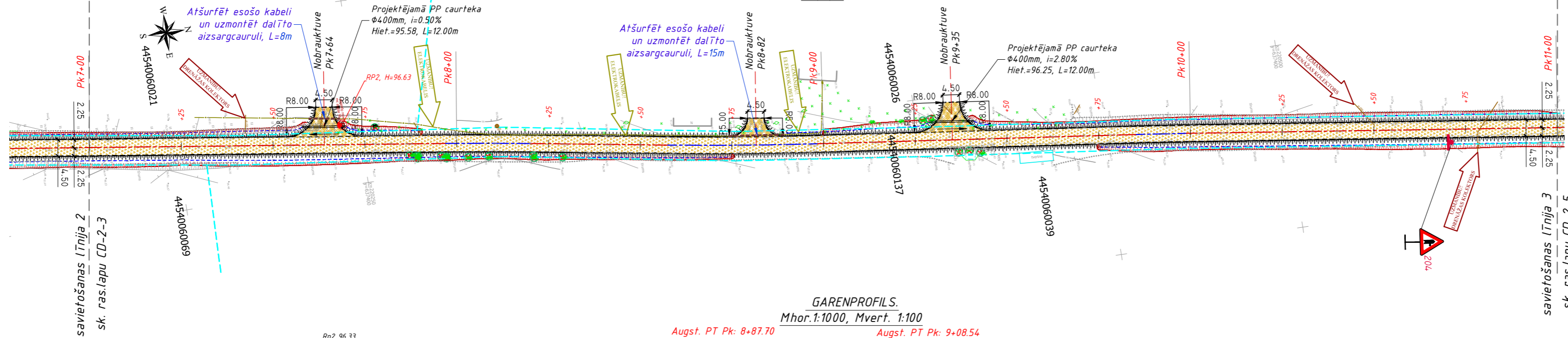
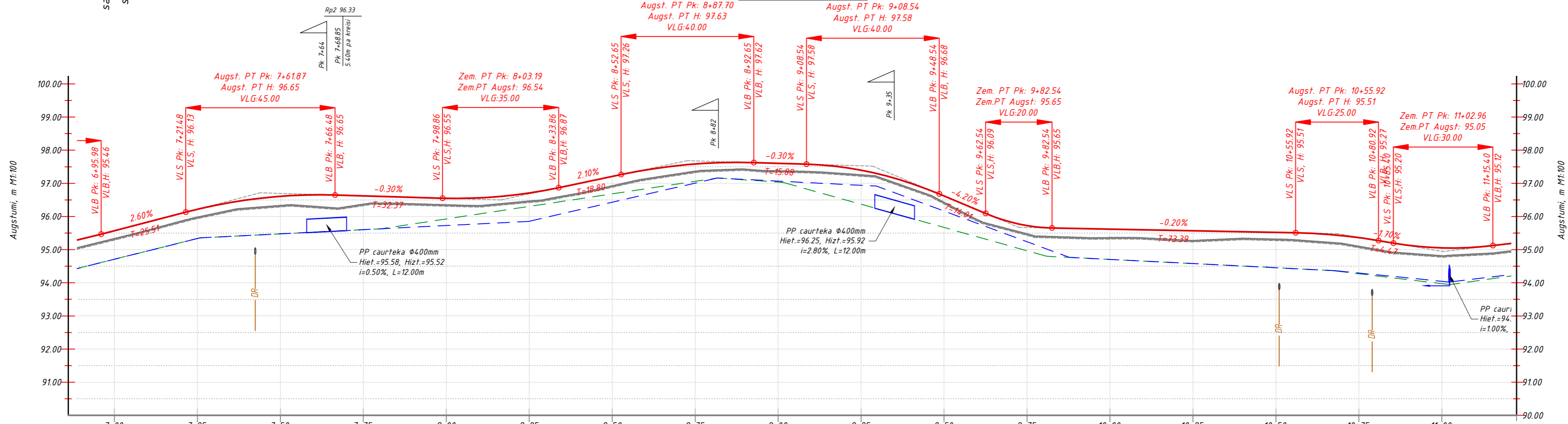


IZBŪVES PLĀNS. SATIKSMES ORGANIZĒŠANA.
M1:1000



GARENPROFILS.
Mhor. 1:1000, Mvert. 1:100



Garenprofila elementu parametri %, m	7+00	7+25	7+50	8+00	8+25	8+50	9+00	9+25	9+50	9+75	10+00	10+25	10+50	10+75	11+00	
Esošās atzīmes uz ass, m	95.34	95.98	96.34	96.37	96.36	96.47	96.93	97.37	97.38	97.26	96.43	95.48	95.37	95.28	95.32	94.82
Ceļa ass darba atzīme, m	0.23	0.23	0.27	0.25	0.19	0.24	0.28	0.21	0.22	0.14	0.18	0.24	0.25	0.29	0.20	0.23
Projektētās atzīmes uz ass, m	95.57	96.22	96.61	96.62	96.55	96.71	97.21	97.58	97.60	97.40	96.62	95.72	95.62	95.57	95.52	95.05
Kreisās brauktuves malas augstumi, m	95.52	96.16	96.56	96.57	96.50	96.66	97.15	97.53	97.55	97.34	96.56	95.67	95.56	95.52	95.47	95.00
Labās brauktuves malas augstumi, m	95.52	96.16	96.56	96.57	96.50	96.66	97.15	97.53	97.55	97.34	96.56	95.67	95.56	95.52	95.47	95.00
Kreisā grāvja profila elementi %, m	i=2.50% L=48.16	i=0.50% L=54.65	i=0.30% L=32.37	Bez grāvja, nogāžu planēšana		i=1.51% L=101.48	i=0.70% L=19.04	i=2.80% L=79.30	Bez grāvja, nogāžu planēšana		i=0.50% L=85.97	i=-1.20% L=35.50	i=-1.20% L=26.15			
Kreisā grāvja teknes proj.atzīmes, m	94.71	95.34	95.48	Bez grāvja, nogāžu planēšana		97.03	96.37	95.67	94.97	94.70	94.58	94.45	94.27	93.97		
Labā grāvja profila elementi %, m	i=2.50% L=52.25	i=0.50% L=99.07		i=2.30% L=56.76		i=-0.50% L=48.01	i=-3.70% L=58.19		i=-0.50% L=80.17		i=-1.00% L=34.34		i=1.20% L=23.38			
Labā grāvja teknes proj.atzīmes, m	95.57	96.22	96.61	96.62	96.55	96.71	97.21	97.58	Bez grāvja, nogāžu planēšana		95.72	95.62	95.57	95.52	95.36	95.05
Ceļa ass plāna elementi, m					R=1000.00 K=23.11 α = 1°19'26"	L=37.45	R=1000.00 K=40.85 α = 2°20'25"	L=86.84	R=1000.00 K=13.64 α = 0°46'53"	L=129.91						
Brauktuves šķērskritumi	i=-3.0% - pa kreisi i=-3.0% - pa labi															

ESOŠO KOMUNIKĀCIJU APZĪMĒJUMI

- DR drenāža kanalizācija
- zemsprieguma kabelis

APZĪMĒJUMI

- proj. grants segums (brauktuve)
- proj. grants segums (nobrauktuves)
- proj. brauktuves mala
- zemes robežas
- grāvja tekne
- proj. nogāze
- proj. grāvis
- proj. ceļa zīmes numurs, novietojums
- ceļa pikets
- ceļa trases taisne
- ceļa trases riņķa līkne
- proj.caurteka, fecēšanas virziens
- likvidējamie koki
- pagaidu reperis

GARENPROFILA ELEMENTU APZĪMĒJUMI

- α Trases ass pagriezienu leņķis
- R Plāna līknes rādiuss
- K Plāna līknes garums
- L Plāna taisnes garums
- VLS Vertikālās līknes sākums
- VLB Vertikālās līknes beigās
- VLG Vertikālās līknes garums
- T Garenprofila taisnes garums
- Ceļa ass projekta līnija
- Esošais reljefs pa ceļa asi
- Labā grāvja profils
- Kreisā grāvja profils
- Taisnes garums (m)
- Kritums procentos
- Lūzuma noapaļojuma rādiuss (m)
- Projektējamā nobrauktuves atrašanās vieta
- Caurteka (diametrs, ieteces/izteces augstums, fecēšanas virziens/slīpums, garums)
- Reperis ar augstuma atzīmi

PIEZĪMES:

1. Vispārīgus norādījumus un plāna apzīmējumus skatīt ras. lapā CD-2-2.

Projektētājs: SIA "CERVA" Juridiskā adrese: Rīgas ielā 70A-7 Daugavpils, LV-5401 Tālrunis: +371-29113332 e-mail: cerv@inbox.lv	Pasūtītājs: ILŪKSTES NOVADA PAŠVALDĪBA	Pasūtījuma Nr.: 2016/15.2/58
Amats: _____	Vārds, uzvārds: _____	Paraksts: _____
Būvproj. vad. T. Borovkova	Datums: 08.2016	Rasējums: _____
Projekta vadītāja T. Borovkova	Datums: 08.2016	Rasējums: _____
Būvobjekts: Ilūkstes novada pašvaldības ceļa „Zariņlietce(š)-Dimanti-Pūpoli-Viesīte” pārbūve, Dvīetes pagastā		
Izbūves plāns. Garenprofils. Satiksmes organizēšana. (PK7+00-PK11+00)		
Stadija: BP	Marka un numurs: CD-2-4	Mērogs: Mv1:100; Mh1:1000
Arhīva Nr. D16-90		