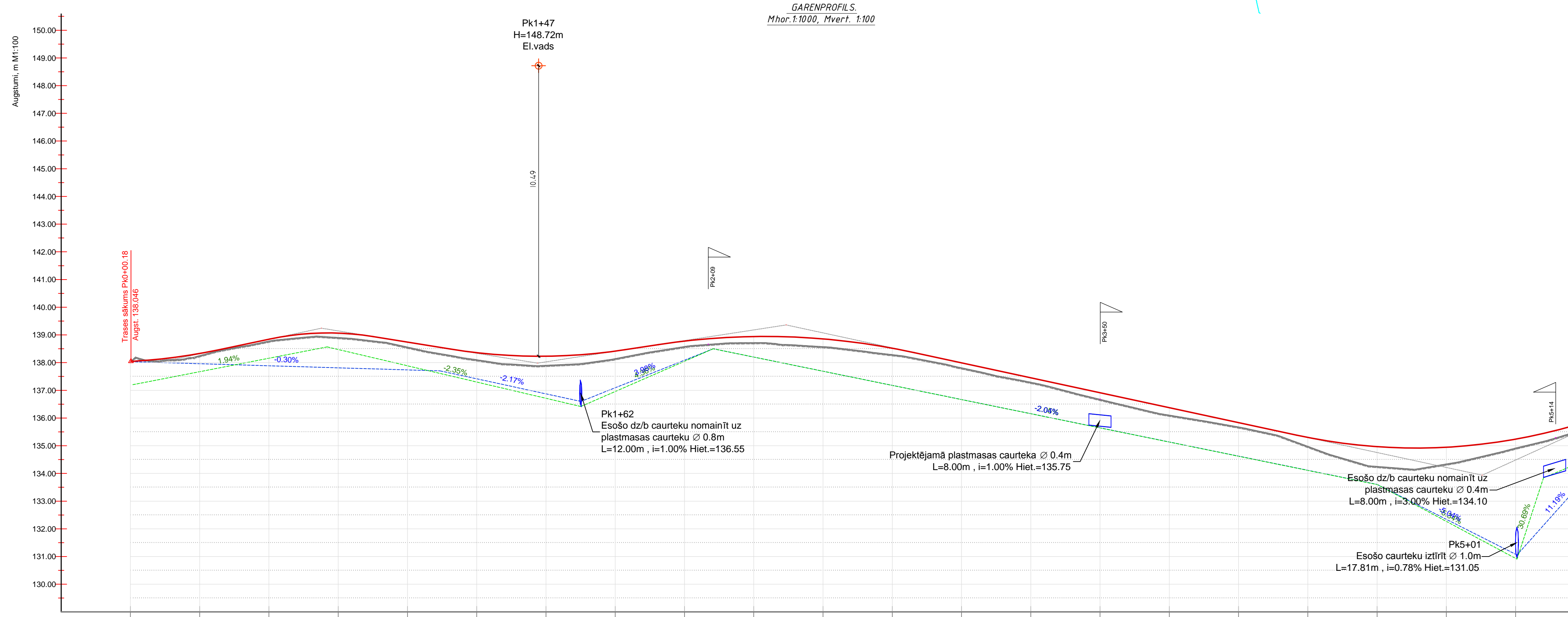
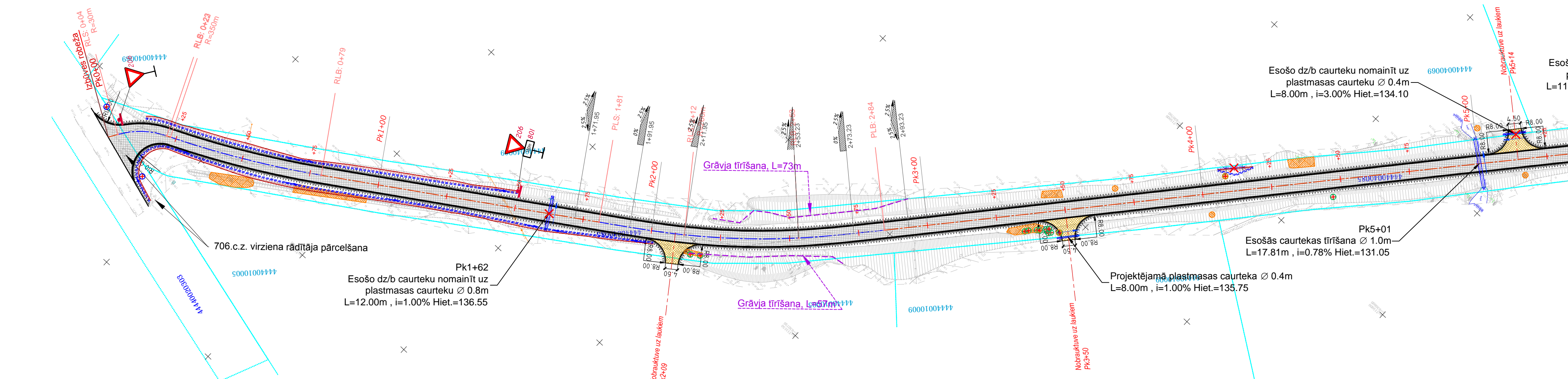


IZBŪVES PLĀNS SATIKSMES ORGANIZĒŠANA
M1:1000



ESOŠO KOMUNIKĀCIJU APZĪMĒJUMI

- drenāža kanalizācija
- gaisvadu elektrotīnija 20kV

APZĪMĒJUMI

- proj. nesaisītu minerālmateriālu segums
- proj. divkārtu asfalta segums
- proj. asfalta segums
- proj. brauktuves mala
- zemes robežas
- ceļa trases taisne
- ceļa trases riņķa līkne
- proj. ceļa zīmes numurs, novietojums
- zāģējams koks
- konstrukciju demontāža
- grāvja tekne
- proj. caurteka, caurtekas kritums
- proj. nogāze
- proj. grāvis
- segas šķērskritums
- pagaidu reperis
- Pk2+00 ceļa pikets
- zāģējami krūmi
- demontējama ceļa zīme
- grāvju tīrīšana

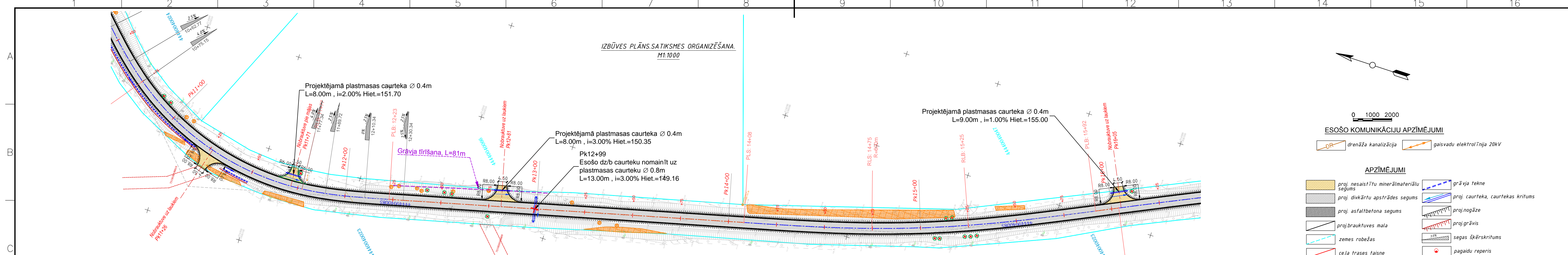
GARENPROFILA ELEMENTU APZĪMĒJUMI

- Trases ass pagrieztā līnija
- Plāna līknes rādītājs
- Plāna līknes garums
- Plāna taisnes garums
- Sāngrāvja projekta līnija
- Ceļa ass projekta līnija
- Esošais reļjefs pa ceļa asi
- Taisnes garums (m)
- Kritums procentos
- Lūzuma noapaļojuma rādiuss (m)
- Projektojamās nobrauktuves atrašanās vieta

Veids	0+00	0+25	0+50	0+75	1+00	1+25	1+50	1+75	2+00	2+25	2+50	2+75	3+00	3+25	3+50	3+75	4+00	4+25	4+50	4+75	5+00	5+25	
Ceļa segas konstrukcijas	3																						
Garenprofila elementu parametri, m	Virš H138.14m Virš Pk0+16.3 P=2000.00 L=18.51 i=2.10% L=18.51																						
Esošās atzīmes uz ass, m	138.03	138.25	138.78	138.91	138.56	138.11	137.90	138.15	138.58	138.72	138.58	138.29	137.81	137.29	136.68	136.11	135.68	134.98	134.25	134.34	134.92	135.61	
Ceļa ass darba atzīme, m	0.08	0.06	0.16	0.18	0.25	0.33	0.27	0.20	0.22	0.28	0.23	0.18	0.16	0.24	0.32	0.16	0.16	0.71	0.60	0.32	0.23		
Projektētās atzīmes uz ass, m	138.33	138.84	139.07	138.74	138.36	138.23	138.42	138.78	138.94	138.86	138.52	137.99	137.45	136.91	136.37	135.83	135.30	134.97	134.95	135.24	135.84		
Kreisā grāvja teknes proj. atzīmes, m	137.67	138.16	138.47	137.89	137.30	136.71	136.96	138.05	138.20	137.69	137.18	136.67	136.15	135.64	135.13	134.62	134.11	133.60	132.27	130.93	134.46		
Kreisā grāvja profila elementi, m	i=1.98% L=70.12																						
Labā grāvja teknes proj. atzīmes, m	137.96	137.89	137.81	137.74	137.42	136.87	137.09	138.09	138.20	137.69	137.18	136.67	136.16	135.65	135.14	134.63	134.11	133.60	132.34	131.08	133.80		
Labā grāvja profila elementi, m	i=0.30% L=111.25																						
Ceļa ass plāna elementi, m	L=3.59 R=30.00 L=1.42 K=17.93 α=34°14'30"																						
Brauktuves šķērskritumi	i=-2.5% - pa kreisi i=2.5% - pa labi																						

- PIEZĪMES:**
- Projekts izstrādāts uz uzņemta topogrāfiskā plāna bāzes. Uzņēmums izpildītāja SIA "GEO Latvija" 2016.g.martā, LKS 92 koordinātu sistēmā.
 - Augsūma atzīmes absolūtās, LAS 2000.5 augstumu sistēmā.
 - Viss plāna izmēri un augstuma atzīmes doti metros, stiprumi - procentos, ja nav norādīts citādi, punktu koordinātes - LKS92 koordinātu sistēmā.
 - Pirms būvdarbu uzsākšanas izsaukt visu interesēto organizāciju pārstāvjus, lai uz vietas precizētu esošo inženierkomunikāciju atrašanās vietas un dziļumus.
 - Būvniecības laikā ievērot gaisvadu un pazemes komunikāciju aizsardzības prasības un noteikumus.
 - Segas konstrukcija jābūvē saskaņā ar "Ceļu specifikācijas 2015".
 - Trases ass nosprašanās izmantot projekta digitālo plānu.
 - Ceļa līknes tipus un segas konstrukcijas skatīt ras. lapās CD-3-1 "Ceļa līknes tipi un segas konstrukcijas".
 - Nobrauktuju izbūves darbu daudzums skatīt ras.lapā CD-4-1 "Nobrauktuves".
 - Caurteku izbūves parametru skatīt ras.lapā CD-4-2 "Caurtekas".

Projekta veids: SIA "CERVA"	Pasūtītājs: ILŪKSTES NOVADA PASVALDĪBA	Pasūtītāja Nr.: 2016.15.2/54				
Juridiskā adrese: Rīgas ielā 30A-3, Dzirnavās, LV-1001	Būvprojekta adrese: Ilūkstes novada pašvaldības ceļā "Mazbleivi - Ilze" pārbūve, Bēbrenes pagastā					
Tālrunis: +371-29113332						
E-pasts: cerv@box.lv						
Ainārs	Vārds, uzvārds	Paraksts	Datums	Risējums	Stadija	Marka un numurs
Būvprojekta lāssvad	A. Džerņņ		08.2016		BP	CD-2-1
Projekta veids	A. Džerņņ		08.2016			
Izbūves plāns. Garenprofils. Satiksmes organizācijas plāns. Pk 0+00 - Pk 5+25				Mērogs: 1:1000		
				Kartogrāfiskā Nr. D16-89		



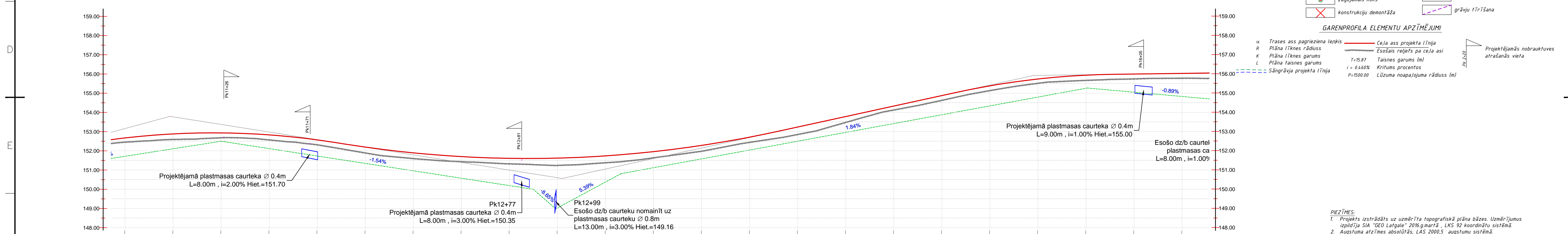
IZBŪVES PLĀNS SATIKSMES ORGANIZĒŠANA.
M:1000

ESOŠO KOMUNIKĀCIJU APZĪMĒJUMI

- APZĪMĒJUMI**
- proj. nesastītu minerālmateriālu segums
 - proj. divkārtu apstrādes segums
 - proj. asfaltbetona segums
 - proj. brauktuves mala
 - zemes robežas
 - ceļa trases taisne
 - ceļa trases riņķa līkne
 - proj. ceļa zīmes numurs, novietojums
 - zājējais koks
 - konstrukciju demontāža
 - grāvja tekne
 - proj. caurteka, caurtekas kritums
 - proj. nogāze
 - proj. grāvis
 - segas šķērskritums
 - pagaidu reperis
 - ceļa pikets
 - zājējamie krūmi
 - demontējamā ceļa zīme
 - grāvju tīrīšana

GARENPROFILS.
Mhor. 1:1000, Mverf. 1:100

- GARENPROFILA ELEMENTU APZĪMĒJUMI**
- α Trases ass pagriezienu leņķis
 - R Plāna līknes rāduss
 - K Plāna līknes garums
 - L Plāna taisnes garums
 - Sāngrāvja projekta līnija
 - Ceļa ass projekta līnija
 - Esošais reljefs pa ceļa asi
 - T-15.87 Taisnes garums (m)
 - i = 0.460% Kritums procentos
 - P=1500.00 Lūzuma noapaļojuma rāduss (m)
 - Projektējamās nobrauktuves atrašanās vieta

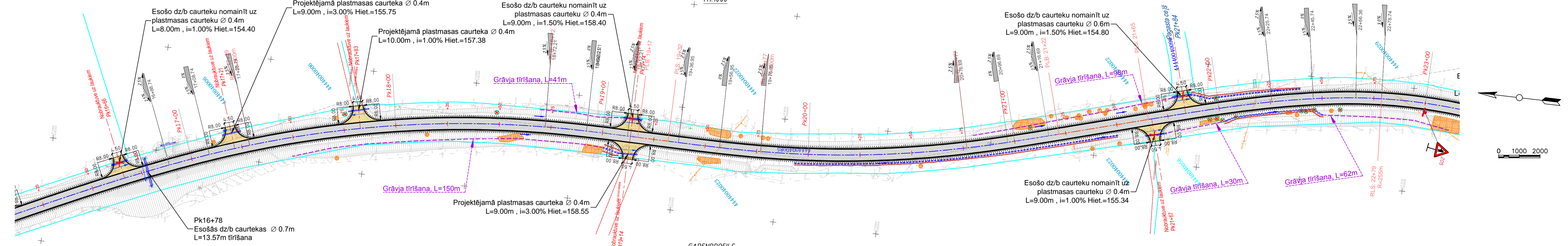


Ceļa segas konstrukcijas	2		2		2		2		2		2		2		2		2		2					
Garenprofila elementu parametri, m	Virš. H1153.79m Virš. PK10+98.39 P=4000.00		Virš. H1150.56m Virš. PK13+02.5 P=6000.00		Virš. H1155.92m Virš. PK15+47.90 P=4000.00																			
Esošās atzīmes uz ass, m	152.47	152.61	152.70	152.59	152.33	151.91	151.62	151.45	151.34	151.26	151.40	151.66	152.00	152.46	152.87	153.50	154.15	154.65	155.15	155.53	155.69	155.76	155.80	
Ceļa ass darba atzīme, m	0.20	0.27	0.23	0.24	0.24	0.29	0.28	0.24	0.26	0.36	0.34	0.30	0.28	0.25	0.37	0.29	0.18	0.23	0.23	0.20	0.25	0.23	0.23	0.23
Projektētās atzīmes uz ass, m	152.67	152.88	152.93	152.83	152.57	152.19	151.89	151.70	151.61	151.62	151.74	151.96	152.28	152.71	153.24	153.78	154.33	154.88	155.38	155.74	155.94	155.99	156.03	
Kreisā grāvja teknes proj. atzīmes, m	151.72	152.11	152.50	152.11	151.73	151.35	150.96	150.58	150.19	149.03	150.38	151.12	151.58	152.04	152.50	152.96	153.42	153.88	154.34	154.80	155.26	155.05	154.83	
Kreisā grāvja profila elementi, %	i=-1.54% L=162.32		i=-1.54% L=162.32		i=5.39% L=33.96		i=5.39% L=33.96		i=1.84% L=242.65		i=1.84% L=242.65		i=1.84% L=242.65		i=1.84% L=242.65		i=1.84% L=242.65		i=0.89% L=86.13		i=0.89% L=86.13		i=0.89% L=86.13	
Labā grāvja teknes proj. atzīmes, m	151.72	152.11	152.50	152.11	151.73	151.35	150.96	150.58	150.19	149.03	150.38	151.12	151.58	152.04	152.50	152.96	153.42	153.88	154.34	154.80	155.26	155.05	154.83	
Labā grāvja profila elementi, %	i=-1.54% L=162.32		i=-1.54% L=162.32		i=5.39% L=33.96		i=5.39% L=33.96		i=1.84% L=242.65		i=1.84% L=242.65		i=1.84% L=242.65		i=1.84% L=242.65		i=1.84% L=242.65		i=0.89% L=86.13		i=0.89% L=86.13		i=0.89% L=86.13	
Ceļa ass plāna elementi, m	R=140.00 K=102.20 $\alpha = 41'49'28''$		A=80.0 Lp=45.71		L=185.01		A=200.0 Lp=66.67		R=600.00 K=60.21 $\alpha = 4'47'42''$		A=200.0 Lp=66.67		R=600.00 K=60.21 $\alpha = 4'47'42''$		A=200.0 Lp=66.67		L=12.12							
Brauktuves šķērskritumi	i=-2.5% - pa kreisi i=-2.5% - pa labi		i=-2.5% - pa kreisi i=-2.5% - pa labi		i=-2.5% - pa kreisi i=-2.5% - pa labi		i=-2.5% - pa kreisi i=-2.5% - pa labi		i=-2.5% - pa kreisi i=-2.5% - pa labi		i=-2.5% - pa kreisi i=-2.5% - pa labi		i=-2.5% - pa kreisi i=-2.5% - pa labi		i=-2.5% - pa kreisi i=-2.5% - pa labi		i=-2.5% - pa kreisi i=-2.5% - pa labi		i=-2.5% - pa kreisi i=-2.5% - pa labi		i=-2.5% - pa kreisi i=-2.5% - pa labi		i=-2.5% - pa kreisi i=-2.5% - pa labi	

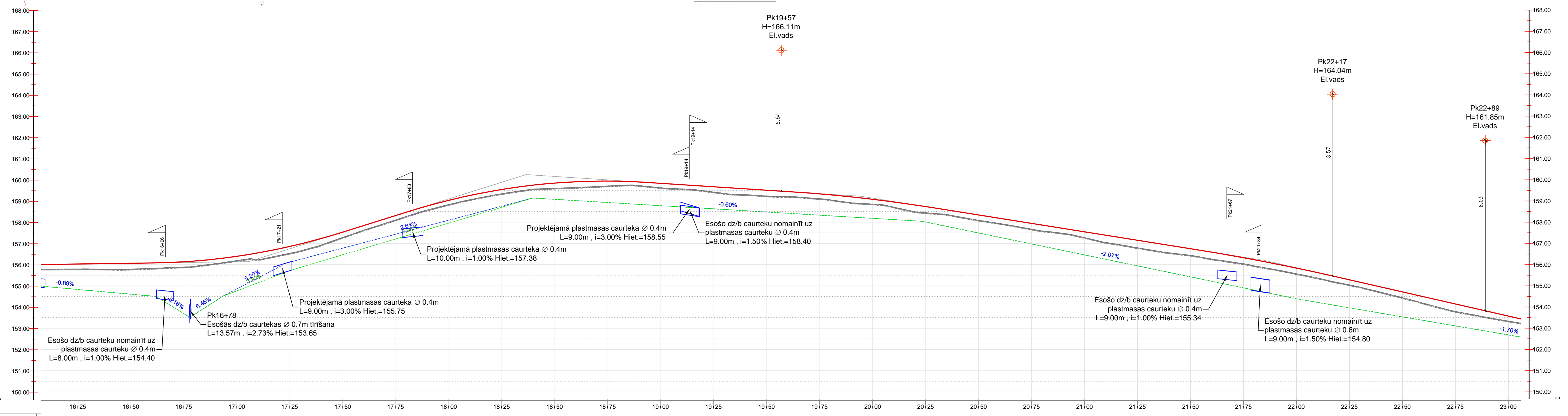
- PIEZĪMĒS:**
- Projekts izstrādāts uz uzņēmuma topogrāfiskā plāna bāzes. Uzmērījumus izpildīja SIA "GEO Latvia" 2016.g.martā, LKS 92 koordinātu sistēmā.
 - Augstuma atzīmes absolūtās, LAS 2000.5 augstumu sistēmā.
 - Visi plāna izmēri un augstuma atzīmes doti metros, slīpumi - procentos, ja nav norādīts citādi, punktu koordinātes - LKS92 koordinātu sistēmā.
 - Pirms būvdarbu uzsākšanas izsaukt visu ieinteresēto organizāciju pārstāvjus, lai uz vietas precizētu esošo inženierkomunikāciju atrašanās vietas un dziļumus.
 - Būvniecības laikā ievērot augstumu un pazemes komunikāciju aizsardzības prasības un noteikumus.
 - Segas konstrukcija jābūvē saskaņā ar "Ceļu specifikācijas 2015".
 - Trases ass nosprašanai izmantot projekta digitālo plānu.
 - Ceļa klātnes tipus un segas konstrukcijas skatīt ras. lapās CD-3-1 "Ceļa klātnes tipi un segas konstrukcijas".
 - Nobrauktuvju izbūves darbu daudzums skatīt ras.lapā CD-4-1 "Nobrauktuves".
 - Caurteku iebūves parametru skatīt ras.lapā CD-4-2 "Caurtekas".

Projekta veidots: SIA "CERVA" Juridiskā adrese: Rīgas ielā 70A-7 Daugavpils, LV-5401 Izīr.: +371-29113332 e-mail: cervav@inbox.lv	Pasūtītājs: ILŪKSTES NOVADA PAŠVALDĪBA Būvobjekts: Ilūkstes novada pašvaldības ceļa „Mazblievi – Ilze” pārbūve, Ēberenes pagastā	Pasūtītājs: Nr.2016.15.2/54
Amats: Būvprojekta vadītājs Vārds, uzvārds: A. Džeriņš Paraksts: A. Džeriņš Datums: 08.2016	Rasēja: Ilzības plāns. Garenprofils. Satiksmes organizācijas plāns. PK 10+75 – PK16+25	Stadija: BP Marka un numurs: CD-2-3 Mērogs: 1:1000 Arhīva Nr. D16-89

IZBŪVES PLĀNS SAĪKSMES ORGANIZĒŠANA

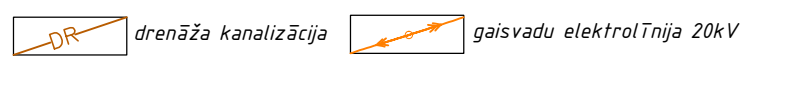


GARENPROFĪLS
Mhor. 1:1000, Mvert. 1:100

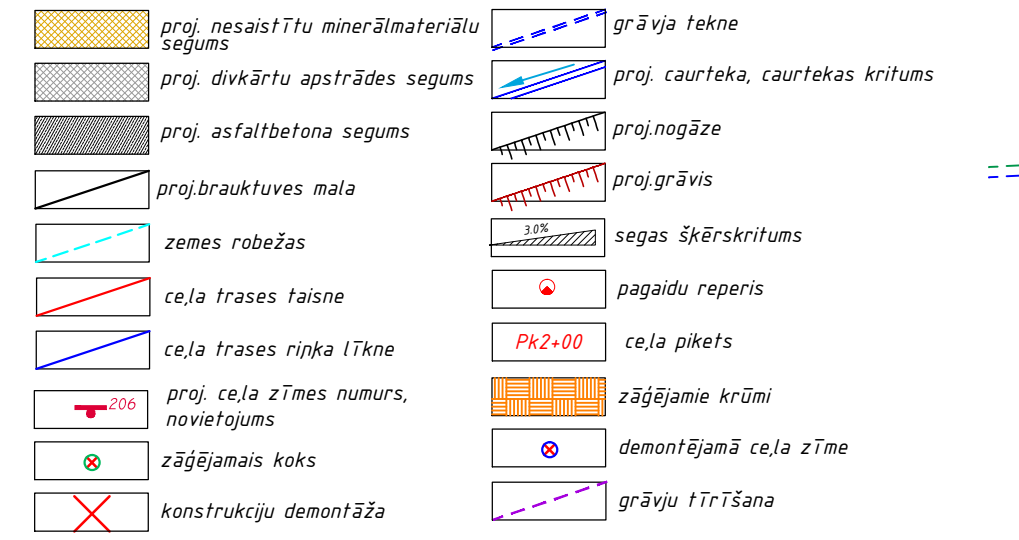


Stacija	16+25	16+50	16+75	17+00	17+25	17+50	17+75	18+00	18+25	18+50	18+75	19+00	19+25	19+50	19+75	20+00	20+25	20+50	20+75	21+00	21+25	21+50	21+75	22+00	22+25	22+50	22+75	23+00				
Ceļa segas konstrukcijas	2																															
Garenprofila elementu parametri %, m	i=0.14% L=71.88																															
Esošās atzīmes uz ass, m	155.80	155.79	155.89	156.20	156.54	157.29	158.12	158.84	159.35	159.61	159.71	159.63	159.43	159.24	159.11	158.86	158.45	158.09	157.68	157.28	156.80	156.44	156.04	155.58	155.05	154.45	153.80	153.34				
Ceļa ass darba atzīme, m	0.23	0.27	0.24	0.20	0.32	0.24	0.20	0.20	0.20	0.24	0.23	0.20	0.25	0.27	0.22	0.22	0.29	0.25	0.27	0.27	0.35	0.31	0.28	0.28	0.23	0.27	0.35	0.23				
Projektētās atzīmes uz ass, m	156.03	156.06	156.13	156.39	156.86	157.53	158.32	159.03	159.54	159.85	159.94	159.83	159.67	159.51	159.34	159.08	158.74	158.34	157.94	157.55	157.15	156.75	156.33	155.84	155.29	154.72	154.15	153.58				
Kreisā grāvja teknes proj. atzīmes, m	154.83	154.60	153.69	154.76	155.72	156.47	157.21	157.96	158.71	159.08	158.93	158.78	158.63	158.48	158.33	158.18	158.01	157.49	156.98	156.46	155.94	155.42	154.91	154.39	153.96	153.54	153.11	152.69				
Kreisā grāvja profila elementi %, m	i=-0.89% L=86.13																															
Labā grāvja teknes proj. atzīmes, m	154.83	154.60	153.69	154.86	156.12	156.78	157.44	158.10	158.76	159.08	158.93	158.78	158.63	158.48	158.33	158.18	158.01	157.49	156.98	156.46	155.94	155.42	154.91	154.39	153.96	153.54	153.11	152.69				
Labā grāvja profila elementi %, m	i=-0.89% L=86.13																															
Ceļa ass plāna elementi, m	A=250.0 Lpl=125.00																															
Brauktuves šķērskritumi	i=-2.5% - pa kreisi i=-2.5% - pa labi																															

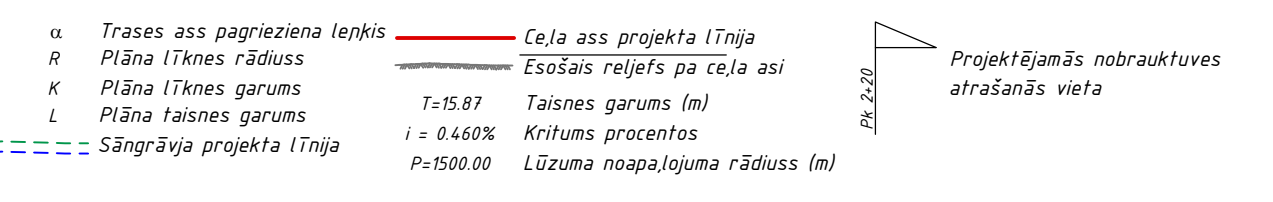
ESOŠO KOMUNIKĀCIJU APZĪMĒJUMI



APZĪMĒJUMI



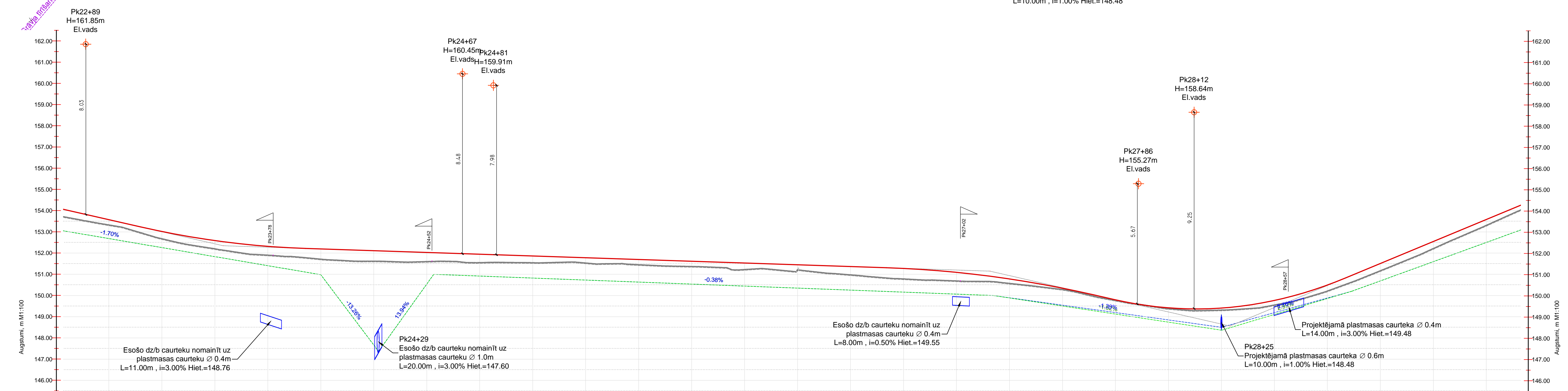
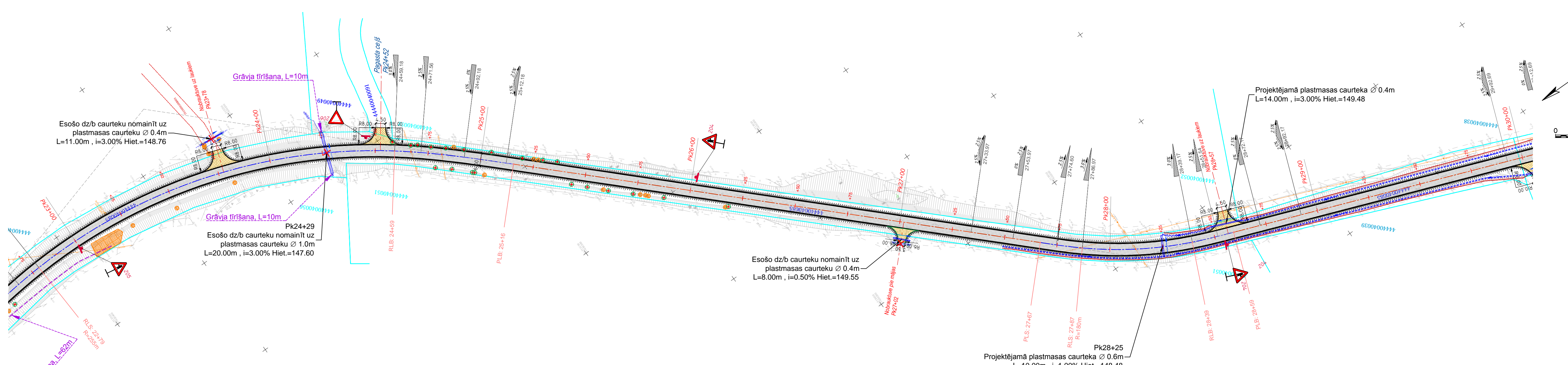
GARENPROFILA ELEMENTU APZĪMĒJUMI



PIEZĪMES:

1. Projekts izstrādāts uz uzņēmuma topogrāfiskā plāna bāzes. Uzmērījums izpildījis SIA "GEO Latgale" 2016.g.martā, LKS 92 koordinātu sistēmā.
2. Augstuma atzīmes absolūtās, LAS 2000.5 augstuma sistēmā.
3. Visi plāna iemēri un augstuma atzīmes doti metros, stīptūmi - procentos, ja nav norādīts citādi, punktu koordinātes - LKS92 koordinātu sistēmā.
4. Pirms būvdarbu uzsākšanas izsaukt visu ieinteresēto organizāciju pārstāvjus, lai uz vietas precizētu esošo inženierkomunikāciju atrašanās vietas un dziļumus.
5. Būvniecības laikā ievērot gaisvadu un pazemes komunikāciju aizsardzības prasības un noteikumus.
6. Segas konstrukcija jābūvē saskaņā ar "Ceļu specifikācijas 2015".
7. Trases ass nosprašanās izmantot projekta digitālo plānu.
8. Ceļa klātnes tipus un segas konstrukcijas skatīt ras. lapās CD-3-1 "Ceļa klātnes tipi un segas konstrukcijas".
9. Nobrauktuvi izbūvē darbu daudzuma skatīt ras.lapā CD-4-1 "Nobrauktuves".
10. Caurteku iebūvēšanas parametrus skatīt ras.lapā CD-4-2 "Caurtekas".

Projekta nosaukums: SIA "GEO LATGALE" Juridiskā adrese: Rīgas ielā 70A-7 Daugavpils, LV-5401 Tālrunis: +371-29113332 E-pasts: ceris@geolat.lv	Projekta veids: ILŪKSTES NOVADA PAŠVALDĪBA	Projekta numurs: № 2016.15.2/54
Anals: Būvprojekta vadītājs: A. Džerins	Vērtētājs: A. Džerins	Datums: 08.2016
Būvniecības nosaukums: Izbūvēšanas projekts Saīkts nosaukums: Izstrādātās komunikācijas plāns. PK 16+25 - PK 23+00		Stadija: BP
Mērogs: 1:1000		Marka un numurs: CD-2-4
Automaģistrācija: № 016-89		



Ceļa segas konstrukcijas	3										2										3										2									
Garenprofila elementu parametri, m	Virš H152.35m Virš Pk23+53.9 P=2000.00										i=-0.33% L=274.10										Virš H151.15m Virš Pk27+15.76 P=5000.00										Virš H148.56m Virš Pk28+29.0 P=700.00									
Esošās atzīmes uz ass, m	153.34	152.69	152.22	151.92	151.73	151.63	151.61	151.57	151.56	151.55	151.47	151.38	151.24	151.23	150.99	150.80	150.70	150.59	150.30	149.78	149.40	149.33	149.57	150.23	151.18	152.23	153.32													
Ceļa ass darba atzīme, m	0.23	0.33	0.37	0.40	0.47	0.48	0.38	0.30	0.23	0.23	0.23	0.29	0.38	0.48	0.39	0.20	0.05	0.01	0.02	0.08	0.20	0.27	0.33	0.32	0.26															
Projektētās atzīmes uz ass, m	153.58	153.02	152.59	152.32	152.20	152.11	152.03	151.95	151.86	151.82	151.78	151.62	151.53	151.45	151.37	151.28	151.09	150.78	150.35	149.80	149.42	149.41	149.77	150.49	151.51	152.55	153.58													
Kreisā grāvja teknes proj.atzīmes, m	152.69	152.26	151.83	151.41	150.98	147.67	150.54	150.92	150.82	150.73	150.63	150.54	150.44	150.35	150.26	150.16	150.07	149.88	149.50	149.12	148.75	148.37	149.11	149.86	150.69	151.60	152.50													
Kreisā grāvja profila elementi, m	i=-1.70% L=200.03										i=-13.26% L=27.30										i=-0.38% L=264.07										i=-1.92% L=107.76									
Labā grāvja teknes proj.atzīmes, m	152.69	152.26	151.83	151.41	150.98	147.67	150.54	150.92	150.82	150.73	150.63	150.54	150.44	150.35	150.26	150.16	150.07	149.89	149.55	149.20	148.85	148.50	149.19	149.88	150.69	151.60	152.50													
Labā grāvja profila elementi, m	i=-1.70% L=200.03										i=-13.26% L=27.30										i=-0.38% L=264.07										i=-1.39% L=107.59									
Ceļa ass plāna elementi, m	R=255.00 K=180.45 α = 40°32'40"										A=120.0 Lp=56.47										L=251.32										A=60.0 Lp=20.00									
Brauktuves šķērskritumi	i=-2.5% - pa kreisi i=-2.5% - pa labi										i=-2.5% - pa kreisi i=-2.5% - pa labi										i=-2.5% - pa kreisi i=-2.5% - pa labi										i=-2.5% - pa kreisi i=-2.5% - pa labi									

ESOŠO KOMUNIKĀCIJU APZĪMĒJUMI

- drenāža kanalizācija
- gaisvadu elektrotīnija 20kV
- proj. nesaisītu minerālmateriālu segums
- proj. asfaltbetona segums
- proj.brauktuves mala
- ceļa trases taisne
- ceļa trases riņķa līkne
- proj. ceļa zīmes numurs, novietojums
- zāģējama koks
- konstrukciju demontāža

APZĪMĒJUMI

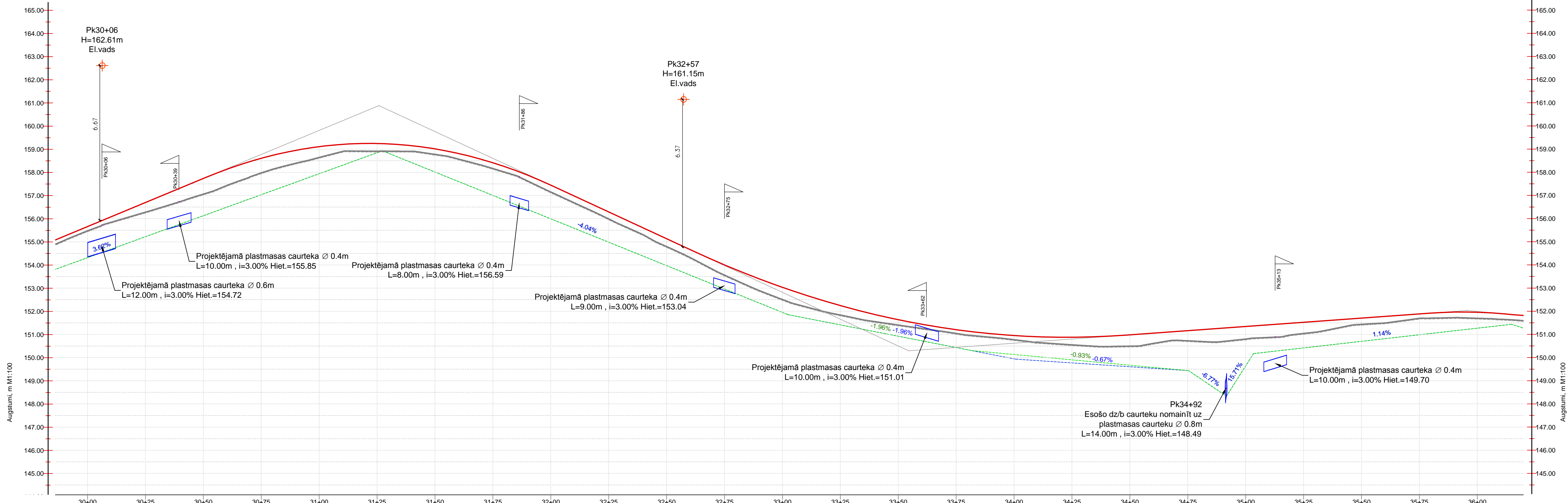
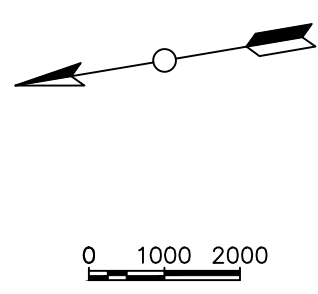
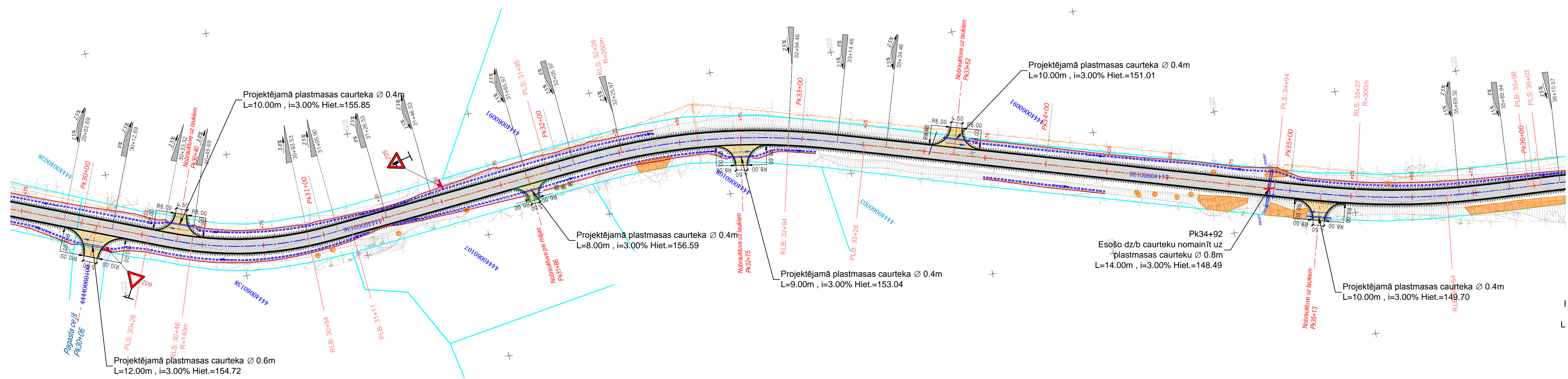
- grāvja tekne
- proj. caurteka, caurtekas kritums
- proj.nogāze
- proj.grāvīvis
- segas šķērskritums
- pagaidu reperis
- ceļa pikets
- zāģējami krūmi
- demontējama ceļa zīme
- grāvju tīrīšana

GARENPROFILA ELEMENTU APZĪMĒJUMI

- Ceļa ass projekta līnija
- Esošais reljefs pa ceļa asi
- Taisnes garums (m)
- Kritums procentos
- Lūzuma noapaļojuma rādiuss (m)

- PIEZĪMES:**
- Projekts izstrādāts uz uzņēmēja topogrāfiskā plāna bāzes. Uzņēmējums izpildīja SIA "GEO Latgale" 2016.g.martā, LKS 52 koordinātu sistēmā.
 - Augstuma atzīmes absolūtas, LAS 2000.S augstumu sistēmā.
 - Visi plāna izmēri un augstuma atzīmes doti metros, slīpumi - procentos, ja nav norādīts citādi, punktu koordinātes - LKS92 koordinātu sistēmā.
 - Pirms būvdarbu uzsākšanas izsūtīt visu ieinteresēto organizāciju pārstāvjus, lai uz vietas precizētu esošo inženierkomunikāciju atrašanās vietas un dziļumus.
 - Būvniecības laikā ievērot gaisvadu un pazemes komunikāciju aizsardzības prasības un noteikumus.
 - Segas konstrukcija jābūvē saskaņā ar "Ceļu specifikācijas 2015".
 - Trases ass nosprašanās izmantot projektā digitālo plānu.
 - Ceļa klātnes tipus un segas konstrukcijas skatīt ras. lapp. CD-3-1 "Ceļa klātnes tipi un segas konstrukcijas".
 - Nobrauktuju izbūves darbu daudzumus skatīt ras.lapp. CD-4-1 "Nobrauktuves".
 - Caurteku iebūves parametrus skatīt ras.lapp. CD-4-2 "Caurtekas".

Projektētājs: SIA "CERVA" Adrese: Rīgas ielā 30A-3 Daugavpils, LV-5401 Tālr: +371-2913332 e-mail: cerv@inbox.lv		Pasūtītājs: ILŪKSTES NOVADA PAŠVALDĪBA Nr.2016.15.2/54 Būvobjekts: Ilūkstes novada pašvaldības ceļa „Mazbleivi - Ilze” pārbūve, Bērenes pagastā	
Anots	Vārds, uzvārds	Paraksts	Datums
Būvprājsvaldis	A. Džerņis		08.2016
Projektētājs	A. Džerņis		08.2016
Izbūves plāns. Garenprofils. Satiksmes organizācijas plāns. Pk 23+00- Pk30+00			
Stadija		Marka un numurs	
BP		CD-2-5	
Mērogs: 1:1000		Kārta Nr. D16-89	



Čeļa segas konstrukcijas	3			2			3			2			3			2									
Garenprofilu elementu parametri, m	Visi H160.88m Virš Pk31+25.81 P=1700.00																								
Esošās atzīmes uz ass, m	155.49	156.29	157.07	157.99	158.66	158.92	158.79	158.18	157.17	156.01	154.81	153.58	152.53	151.85	151.42	151.06	150.79	150.57	150.51	150.74	150.82	151.06	151.45	151.71	151.71
Čeļa ass darba atzīme, m	0.17	0.40	0.66	0.62	0.45	0.32	0.22	0.23	0.28	0.28	0.32	0.42	0.51	0.39	0.22	0.15	0.16	0.31	0.47	0.42	0.53	0.47	0.25	0.18	0.25
Projektētās atzīmes uz ass, m	155.66	156.70	157.73	158.61	159.11	159.24	159.01	158.41	157.45	156.29	155.13	154.00	153.04	152.25	151.64	151.21	150.95	150.88	150.98	151.16	151.34	151.52	151.71	151.89	151.96
Kreisā grāvja teknes proj.atzīmes, m	154.31	155.22	156.13	157.03	157.94	158.85	158.01	157.00	155.99	154.98	153.97	152.96	151.95	151.41	150.92	150.43	149.95	149.77	149.61	149.44	149.64	150.42	150.70	150.99	151.27
Kreisā grāvja profila elementi, m	i=3.62% L=240.94																								
Labā grāvja teknes proj.atzīmes, m	154.31	155.22	156.13	157.03	157.94	158.85	158.01	157.00	155.99	154.98	153.97	152.96	151.95	151.41	150.92	150.43	149.95	149.77	149.61	149.44	149.64	150.42	150.70	150.99	151.27
Labā grāvja profila elementi, m	i=3.62% L=240.94																								
Čeļa ass plāna elementi, m	A=50.0 Lpl=17.86 R=140.00 K=17.84 α = 18°34'40"																								
Brauktuves šķērskritumi	i=2.5% - pa kreisi i=-2.5% - pa labi																								

ESOŠO KOMUNIKĀCIJU APZĪMĒJUMI

- drēnāža kanalizācija
- gaisvadu elektrotīnija 20kV

APZĪMĒJUMI

- proj. nesaisītu minerālmateriālu segums
- proj. divkārtu apstrādes segums
- proj. asfaltbetona segums
- proj.brauktuves mala
- zemes robežas
- ceļa trases taisne
- ceļa trases riņķa līkne
- proj. ceļa zīmes numurs, novietojums
- zāģējama koks
- konstrukciju demontāža

GRĀVJA TEKNE

- proj. caurteka, caurtekas kritums
- proj.nogāze
- proj.grāvis
- segas šķērskritums
- pagaidu reperis
- Pk2+00 ceļa pikets
- zāģējamie krūmi
- demontējamā ceļa zīme
- grāvja ietīšana

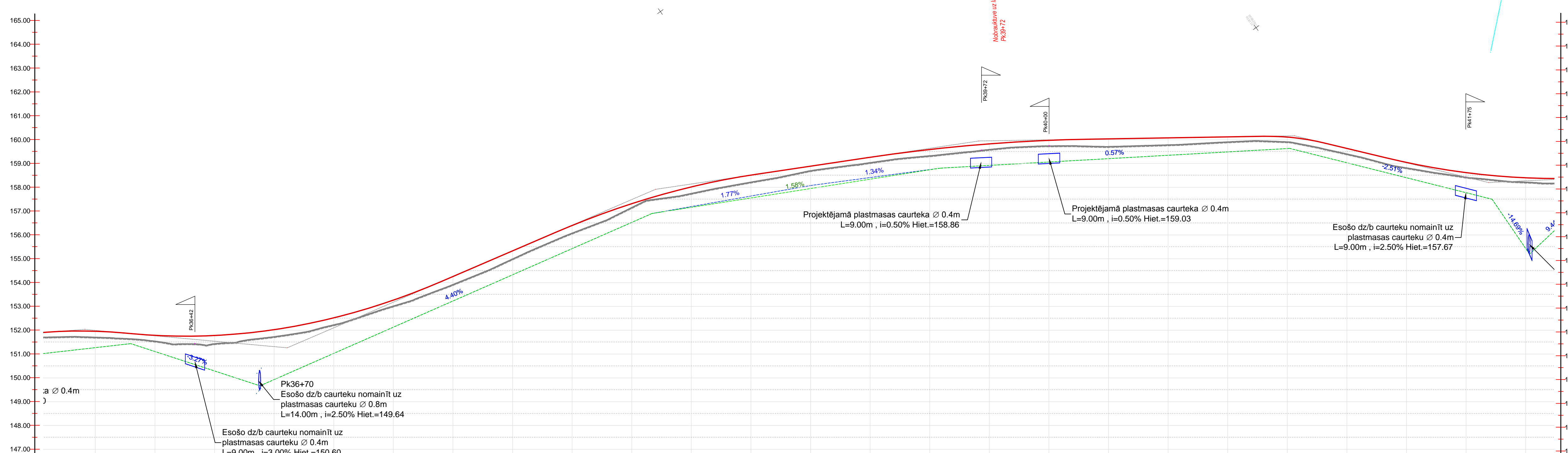
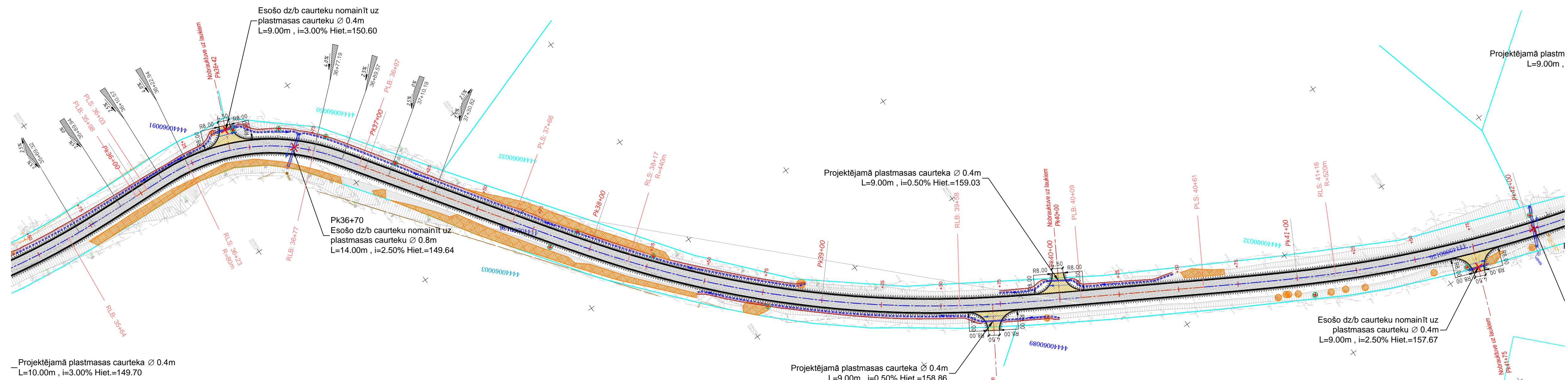
GARENPROFILA ELEMENTU APZĪMĒJUMI

- α Trases ass pagrieztā leņķis
- R Plāna līknes rādiuss
- K Plāna līknes garums
- L Plāna taisnes garums
- P=1500.00 Lūzuma noapaļojuma rādiuss (m)
- Čeļa ass projekta līnija
- Esošās reļjefs pa ceļa asi
- Taisnes garums (m)
- Kritums procentos
- i = 0.660%
- P=1500.00 Lūzuma noapaļojuma rādiuss (m)

Projektējamās nobrauktuves atrašanās vieta

- PIEZĪMES:
- Projekts izstrādāts uz uzņēmēja topogrāfiskā plāna bāzes. Uzņēmējums izpildīja SIA "GEO Latgale" 2016.g.martā, LKS 92 koordinātu sistēmā.
 - Augstuma atzīmes absolūtās, LAS 2000.5 augstuma sistēmā.
 - Visi plāna izmēri un augstuma atzīmes doti metros, stiprumi - procentos, ja nav norādīts citādi, punktu koordinātes - LKS92 koordinātu sistēmā.
 - Pirms būvdarbu uzsākšanas izsaukt visu ierīcētāju organizāciju pārstāvjus, lai uz vietas precizētu esošo inženierkomunikāciju atrašanās vietas un dziļumus.
 - Būvniecības laikā ievērot gaisvadu un pazemes komunikāciju aizsardzības prasības un noteikumus.
 - Segas konstrukcija jābūvē saskaņā ar "Ceļu specifikācijas 2015".
 - Trases ass nosprašanās izmantot projekta digitālo plānu.
 - Ceļa kārtines tipus un segas konstrukcijas skatīt ras. lapās CD-3-1 "Ceļa kārtines tipi un segas konstrukcijas".
 - Nobrauktuves izbūves darbu daudzumus skatīt ras.lapā CD-4-1 "Nobrauktuves".
 - Caurteku izbūves parametru skatīt ras.lapā CD-4-2 "Caurtekas".

Projekts: SIA "GEO LATGALE" Juridiskā adrese: Pilsas ielā 70A-7 Daugavpils, LV-5401 Tālrunis: +371-29113332 e-pasts: info@geolatgale.lv	Projekta nosaukums: ILŪKSTES NOVADA PAŠVALDĪBA Būvobjekts: Ilūkstes novada pašvaldības ceļa "Mazleivi - Ilze" pārbūve, Bēbrēnes pagastā	Projekta numurs: Nr.2016.15.2/54
Anots	Vērtis, svērtis	Paraksts
Datums	08.2016	Resurss
Būvprojekta izstrādātājs	A. Džeriņš	Datums
Projektanta	A. Džeriņš	Datums
Izbūves plāns. Garenprofils. Sāksmes organizācijas plāns. Pk 30+00 - Pk36+00		
Stadija	BP	Marka un numurs
CD-2-6		
Mērogs	1:1000	
Arhīva Nr.	016-89	



Čeļa segas konstrukcijas	2		2		2		2		2		2		2		2											
Garenprofilu elementu parametri %, m	Virš H152.03m Virš PK36+05.07 P=2000.00		Virš H151.26m Virš PK36+80.5 P=2500.00		Virš H157.91m Virš PK38+34.94 P=3000.00		Virš H159.95m Virš PK39+70.62 P=7000.00		Virš H160.18m Virš PK41+03.02 P=1000.00		Virš H158.20m Virš PK41+94.4 P=3000.00															
Esošās atzīmes uz ass, m	151.71	151.55	151.44	151.74	152.23	153.02	153.93	155.00	156.08	157.16	157.75	158.23	158.70	159.04	159.33	159.60	159.75	159.72	159.79	159.91	159.92	159.41	158.82	158.43	158.22	
Čeļa ass darba atzīme, m	0.25	0.24	0.34	0.29	0.24	0.33	0.33	0.32	0.15	0.27	0.29	0.18	0.22	0.26	0.23	0.23	0.32	0.29	0.20	0.19	0.22	0.19	0.22	0.18	0.18	0.18
Projektētās atzīmes uz ass, m	151.96	151.79	151.78	152.03	152.52	153.26	154.26	155.33	156.40	157.31	158.02	158.51	158.89	159.26	159.59	159.83	159.97	160.04	160.08	160.12	160.11	159.63	159.04	158.62	158.40	158.22
Kreisā grāvja teknes proj.atzīmes, m	151.27	151.11	150.29	149.93	151.03	152.13	153.23	154.33	155.43	156.53	157.19	157.55	157.95	158.34	158.74	158.92	159.06	159.20	159.35	159.49	159.63	159.03	158.40	157.77	155.43	155.43
Kreisā grāvja profila elementi %, m	i=-3.27% L=54.27		i=-4.40% L=164.60		i=-1.77% L=66.51		i=-1.34% L=54.32		i=-0.57% L=146.71		i=-2.51% L=84.92		i=-4.69% L=15.26		i=-9.00% L=1.00											
Labā grāvja teknes proj.atzīmes, m	151.27	151.11	150.29	149.93	151.03	152.13	153.23	154.33	155.43	156.53	157.19	157.55	157.95	158.34	158.74	158.92	159.06	159.20	159.35	159.49	159.63	159.03	158.40	157.77	155.43	155.43
Labā grāvja profila elementi %, m	i=-3.27% L=54.27		i=-4.40% L=164.60		i=-1.77% L=66.51		i=-1.34% L=54.32		i=-0.57% L=146.71		i=-2.51% L=84.92		i=-4.69% L=15.26		i=-9.00% L=1.00											
Čeļa ass plāna elementi, m	R=100.0 L=33.33		R=80.00 L=48.0 K=54.25 α = 38°51'04"		R=150.0 L=68.56 K=140.96 α = 18°21'19"		R=440.00 L=140.96 K=140.96 α = 18°21'19"		R=150.0 L=51.60 K=170.0 Lpi=51.14		R=170.0 L=55.58 K=194.94 α = 14°48'10"															
Brauktuves šķērskritumi	i=-2.5% - pa kreisi		i=-2.5% - pa labi																							

ESOŠO KOMUNIKĀCIJU APZĪMĒJUMI

- drenāža kanalizācijā
- gaisvadu elektrotīnija 20kV

APZĪMĒJUMI

- proj. nesaistītu minerālmateriālu segums
- proj. divkārtu asfalta segums
- proj. asfaltbetona segums
- proj. brauktuves mala
- zemes robežas
- ceļa trases taisne
- ceļa trases riņķa līkne
- proj. ceļa zīmes numurs, novietojums
- zāģējama koks
- konstrukciju demontāža

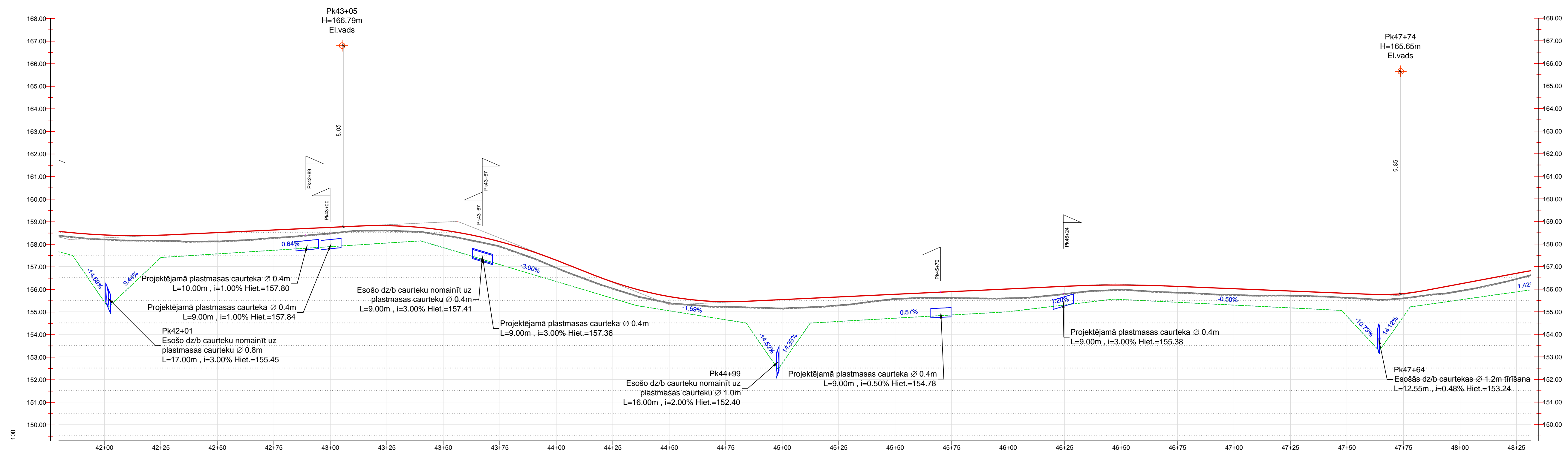
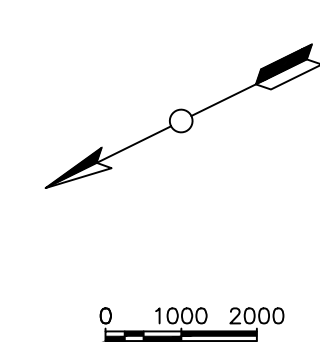
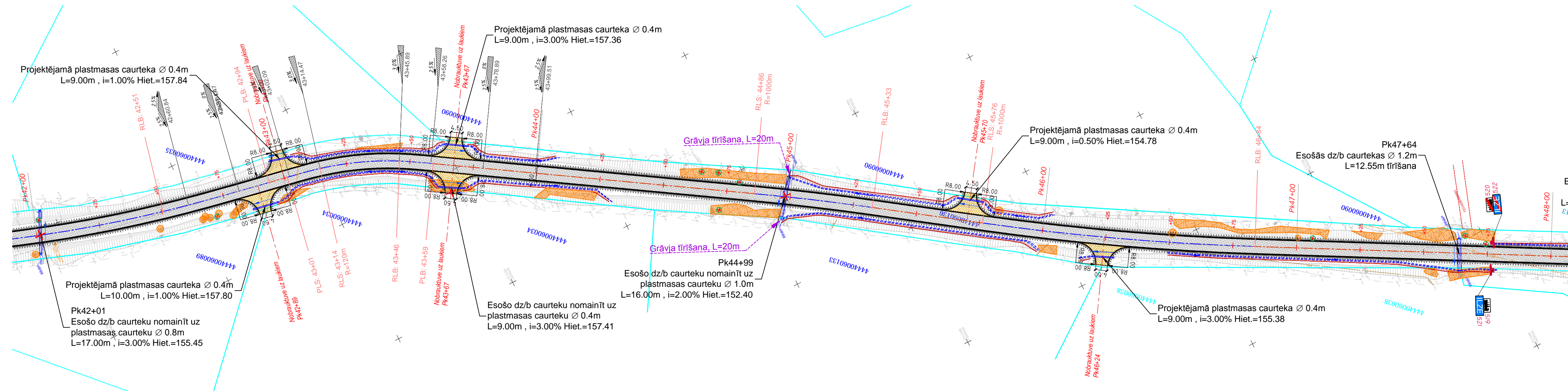
GARENPROFILA ELEMENTU APZĪMĒJUMI

- Čeļa ass projekta līnija
- Esošais reljefs pa ceļa asi
- Plāna līknes rādiuss
- Plāna līknes garums
- Plāna taisnes garums
- Sāngrāvja projekta līnija

PIEZĪMĒS:

- Projekts izstrādāts uz uzņēmuma topogrāfiskā plāna bāzes. Uzmērījumus izpildīja SIA "GEO Latvija" 2016.g.martā, LKS 92 koordinātu sistēmā.
- Augstuma atzīmes absolūtās, LAS 2000.S augstumu sistēmā.
- Visi plāna izmēri un augstuma atzīmes doti metros, stīptumi - procentos, ja nav norādīts citādi, punktu koordinātes - LKS92 koordinātu sistēmā.
- Pirms būvdarbu uzsākšanas izsaukt visu ieinteresēto organizāciju pārstāvjus, lai uz vietas precizētu esošo inženierkomunikāciju atrašanās vietas un dziļumus.
- Būvniecības laikā ievērot gaisvadu un pazemes komunikāciju aizsardzības prasības un noteikumus.
- Segas konstrukcija jābūvē saskaņā ar "Ceļu specifikācijas 2015".
- Trases ass nosprašanās izmantot projekta digitālo plānu.
- Ceļa klātnes tipus un segas konstrukcijas skatīt ras. lapās CD-3-1 "Ceļa klātnes tipi un segas konstrukcijas".
- Nobrauktuju izbūves darbu daudzums skatīt ras.lapā CD-4-1 "Nobrauktuves".
- Caurteku izbūves parametrus skatīt ras.lapā CD-4-2 "Caurtekas".

Projekta veids: SIA "GEO"VA	Projekta numurs: Nr.2016.15.2/54
Juridiskā adrese: Rīgas ielā 70A-7 Daudzdzīvokļu ēka Nr.54/7 131R - 371-2913332 e-mail: gerva@inbox.lv	Ilūkstes novada pašvaldība Ilūkstes novada pašvaldības ceļa "Mazleivi - Ilze" pārbūve, Bebrenes pagastā
Atsūtītājs: A. Džeriņš	Stadija: BP CD-2-7
Projekta veids: A. Džeriņš	Mērogs: 1:1000
	Arhīva Nr. 016-89



Cēla segas konstrukcijas	2		2		2		2																			
	Virš H158.20m Virš Pk42+00.4 P=3000.00	Virš H159.00m Virš Pk43+08.31 P=2000.00	Virš H155.30m Virš Pk44+03.2 P=1500.00	Virš H156.23m Virš Pk45+7.31 P=4000.00	Virš H155.72m Virš Pk47+7.9 P=1000.00																					
Garenprofilu elementu parametri %, m	i=0.47% L=84.73		i=0.47% L=142.02		i=0.41% L=92.17		i=1.88% L=44.81																			
Esošās atzīmes uz ass, m	158.22	158.16	158.14	158.29	158.49	158.62	158.40	157.91	156.97	156.05	155.41	155.24	155.16	155.31	155.69	155.63	155.82	155.81	155.99	155.87	155.77	155.73	155.63	155.62	155.94	156.47
Ceļa ass darba atzīme, m	0.18	0.23	0.37	0.33	0.25	0.20	0.22	0.20	0.31	0.27	0.26	0.20	0.38	0.35	0.19	0.26	0.39	0.32	0.19	0.25	0.25	0.18	0.18	0.19	0.29	0.23
Projektētās atzīmes uz ass, m	158.40	158.39	158.51	158.62	158.74	158.82	158.62	158.11	157.28	156.32	155.67	155.44	155.64	155.66	155.77	155.89	156.01	156.13	156.19	156.12	156.02	155.92	155.82	155.81	156.23	156.70
Kreisā grāvja tehniskie parametri, m	155.43	157.40	157.56	157.72	157.88	158.04	157.84	157.09	156.34	155.59	155.04	154.64	152.71	154.57	154.71	154.86	155.00	155.30	155.54	155.42	155.30	155.17	154.80	154.79	155.53	155.88
Kreisā grāvja profila elementi %, m	i=4.69% L=15.26	i=0.45% L=23.49	i=0.64% L=115.01		i=3.00% L=95.64		i=1.59% L=48.49		i=4.52% L=14.26		i=14.38% L=14.38		i=0.57% L=97.58		i=1.20% L=46.67		i=0.50% L=100.92		i=10.73% L=16.76		i=14.12% L=13.91		i=14.42% L=10.3		i=1.42%	
Labā grāvja tehniskie parametri, m	155.43	157.40	157.56	157.72	157.88	158.04	157.84	157.09	156.34	155.59	155.04	154.64	152.71	154.57	154.71	154.86	155.00	155.30	155.54	155.42	155.30	155.17	154.80	154.79	155.53	155.88
Labā grāvja profila elementi %, m	i=4.69% L=15.26	i=0.45% L=23.49	i=0.64% L=115.01		i=3.00% L=95.64		i=1.59% L=48.49		i=4.52% L=14.26		i=14.38% L=14.38		i=0.57% L=97.58		i=1.20% L=46.67		i=0.50% L=100.92		i=10.73% L=16.76		i=14.12% L=13.91		i=14.42% L=10.3		i=1.42%	
Ceļa ass plāna elementi, m	A=150.0 Lpl=43.27		L=7.36 A=49.4 Lpl=13.33		R=120.00 K=13.72 α = 15°00'04"		L=126.70		R=1000.00 K=46.69 α = 2°40'00"		L=43.70		R=1000.00 K=46.69 α = 6°03'37"		L=182.53											
Brauktuves šķērskritumi	i=-2.5% - pa kreisi i=2.5% - pa labi																									

ESOŠO KOMUNIKĀCIJU APZĪMĒJUMI

APZĪMĒJUMI

GARENPROFILA ELEMENTU APZĪMĒJUMI

ESOŠO KOMUNIKĀCIJU APZĪMĒJUMI

- drenāža kanalizācija
- gaisvadu elektrolnīcija 20kV

APZĪMĒJUMI

- proj. nesaisītu minerālmateriālu segums
- proj. divkārtu asfaltbetona segums
- proj. asfaltbetona segums
- proj. brauktuves mala
- zemes robežs
- ceļa trases taisne
- ceļa trases riņķa līnija
- proj. ceļa zīmes numurs, novietojums
- zāģējams koks
- konstrukciju demontāža

GARENPROFILA ELEMENTU APZĪMĒJUMI

- Ceļa ass projekta līnija
- Esošais reljefs pa ceļa asi
- Taisnes garums (m)
- Kritums procentos
- Lūzuma noapaļojuma rādītājs (m)

PIEZĪMĒJUMI:

- Projekta izstrādāto uz uzmērīta topogrāfiskā plāna bāzes. Uzmērījums izpildīts SIA "GEO Latvija" 2016.g.martā, LKS 92 koordinātu sistēmā.
- Augstuma atzīmes absolūtās, LAS 2000.S augstuma sistēmā.
- Visi plāna izmēri un augstuma atzīmes doti metros, slīpumi - procentos, ja nav norādīts citādi, punktu koordinātes - LKS92 koordinātu sistēmā.
- Pirms būvdarbu uzsākšanas izsaukt visu ieinteresēto organizāciju pārstāvjus, lai uz vietas precizētu esošo inženierkomunikāciju atrašanās vietas un dziļumus.
- Būvdarbus jāveic ievērojot gaisvadu un pazemes komunikāciju aizsardzības prasības un noteikumus.
- Segas konstrukcija jābūvē saskaņā ar "Ceļu specifikācijas 2015".
- Trases ass nosaukšana izmantot projekta digitālo plānu.
- Ceļa klātnes tipus un segas konstrukcijas skatīt ras. lapās CD-3-1 "Ceļa klātnes tipi un segas konstrukcijas".
- Nobraukuvju izbūves darbu daudzums skatīt ras.lapā CD-4-1 "Nobraukuvju".
- Caurteku nobūves parametrus skatīt ras.lapā CD-4-2 "Caurtekas".

Projekta informācija:

Projekta veids: SIA "CERVA"	Projekta veids: ILŪKSTES NOVADA PASVALDĪBA	Projekta numurs: Nr. 2016.15.2/54
Juridiskā adrese: Rīgas iela 30A-3, Dobele, LV-5401	Būvniecības adrese: Ilūkstes novada pašvaldības ceļš „Mazleivi - Ilze” pārbūve, Bērenes pagastā	
Tālrunis: +371-2913332		
E-pasts: cerv@inbox.lv		

Atzīmes:

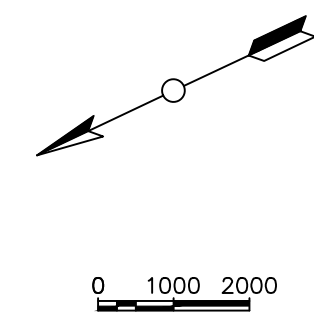
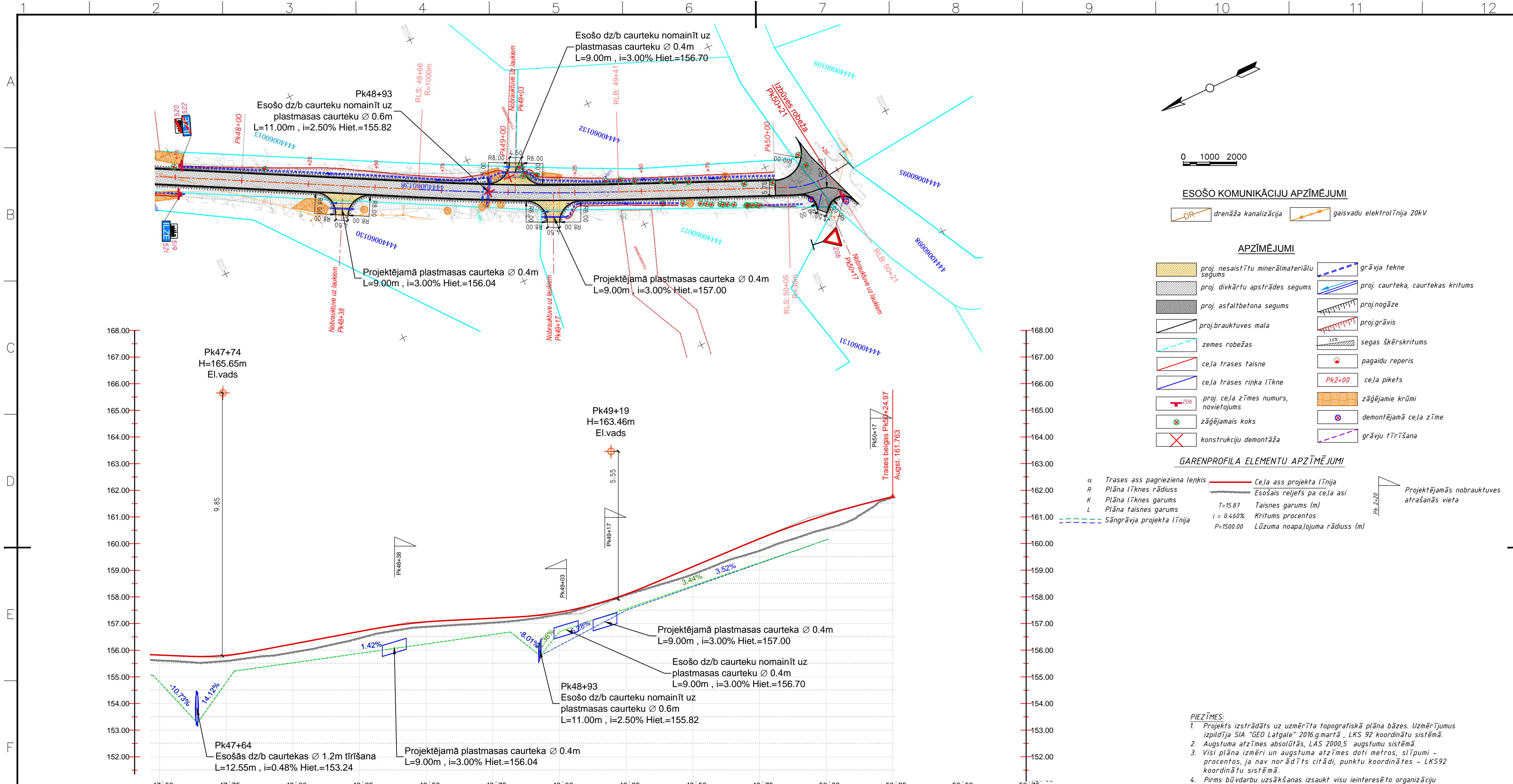
Atzīme	Vārds, uzvārds	Paraksts	Datums	Raksturs
Būvniecības vadītājs	A. Džerņis		08.2016	
Projekta veidotājs	A. Džerņis		08.2016	

Izbūves plāns. Garenprofils. Satiksmes organizācijas plāns. Pk 42+00 - Pk48+00

Stadija: BP Marka un numurs: CD-2-8

Mērogs: 1:1000

Arhivāta Nr. D16-89



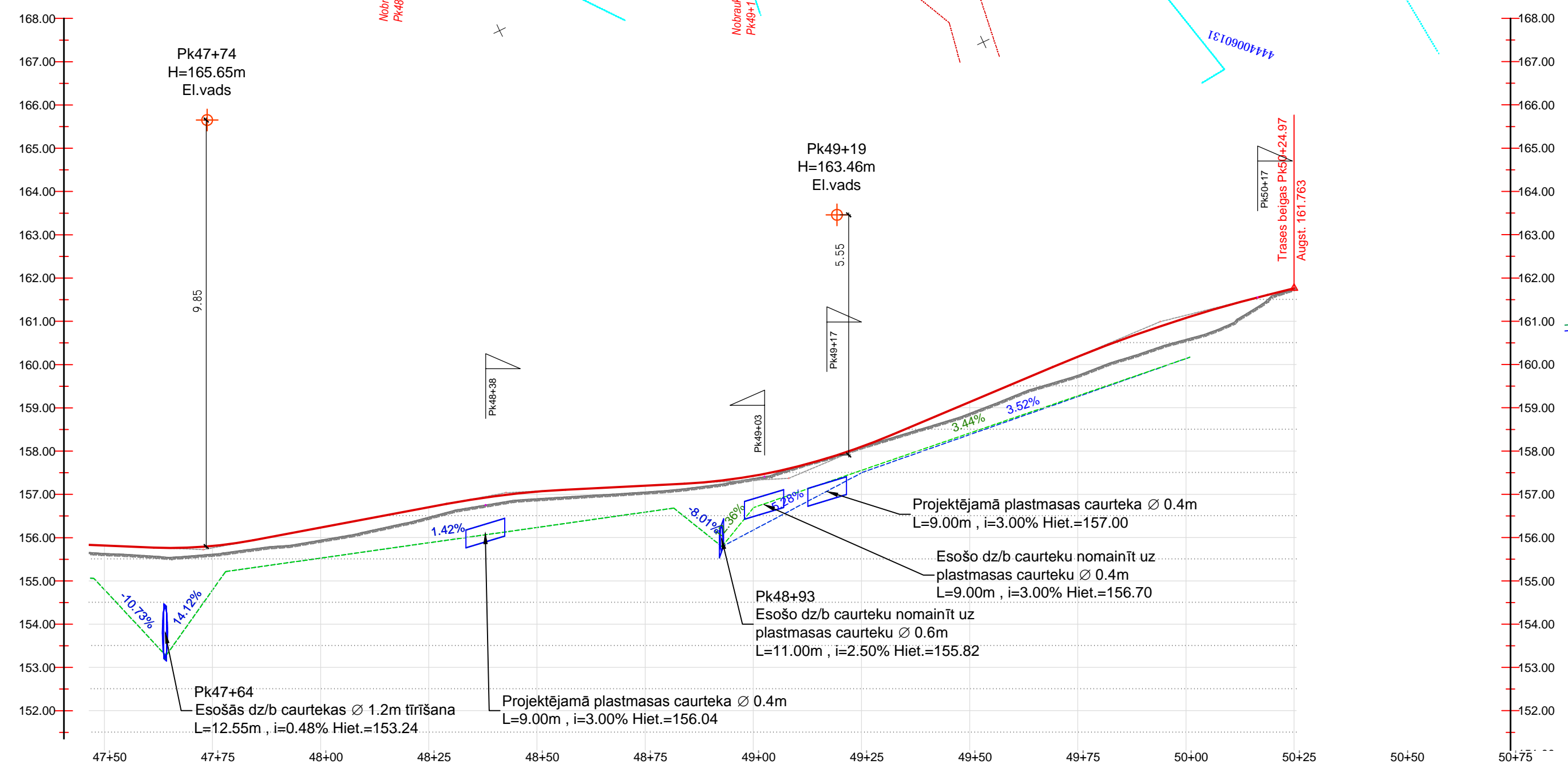
ESOŠO KOMUNIKĀCIJU APZĪMĒJUMI

DR drenāža kanalizācija gaisvadu elektrolīnija 20kV

- APZĪMĒJUMI**
- proj. nesaistītu minerālmateriālu segums
 - proj. divkārtu apstrādes segums
 - proj. asfaltbetona segums
 - proj. brauktuves mala
 - zemes robežas
 - ceļa trases taisne
 - ceļa trases riņķa līkne
 - proj. ceļa zīmes numurs, novietojums
 - zāgējamais koks
 - konstrukciju demontāža
 - grāvja tekne
 - proj. caurteka, caurtekas kritums
 - proj. nogāze
 - proj. grāvis
 - segas šķērskritums
 - pagaidu reperis
 - ceļa pikets
 - zāgējamie krūmi
 - demontējamā ceļa zīme
 - grāvju tīrīšana

GARENPROFILA ELEMENTU APZĪMĒJUMI

- α Trases ass pagrieziena leņķis
- R Plāna līknes rādiuss
- K Plāna līknes garums
- L Plāna taisnes garums
- Sāngrāvja projekta līnija
- Ceļa ass projekta līnija
- Esošais reljefs pa ceļa asi
- T=15.87 Taisnes garums (m)
- i = 0.460% Kritums procentos
- P=1500.00 Lūzuma noapaļojuma rādiuss (m)
- Projektējamās nobrauktuves atrašanās vieta



- PIEZĪMES:**
- Projekts izstrādāts uz uzņēmuma topogrāfiskā plāna bāzes. Uzmērījums izpildījis SIA "GEO Latgale" 2016.g.martā, LKS 92 koordinātu sistēmā.
 - Augstuma atzīmes absolūtās, LAS 2000,5 augstumu sistēmā.
 - Visi plāna izmēri un augstuma atzīmes doti metros, slīpumi - procentos, ja nav norādīts citādi, punktu koordinātes - LKS92 koordinātu sistēmā.
 - Pirms būvdarbu uzsākšanas izsaukt visu ieinteresēto organizāciju pārstāvjus, lai uz vietas precizētu esošo inženierkomunikāciju atrašanās vietas un dziļumus.
 - Būvniecības laikā ievērot gaisvadu un pazemes komunikāciju aizsardzības prasības un noteikumus.
 - Segas konstrukcija jābūvē saskaņā ar "Ceļu specifikācijas 2015".
 - Trases ass nosprausšanai izmantot projekta digitālo plānu.
 - Ceļa klātnes tipus un segas konstrukcijas skatīt ras. lapās CD-3-1 "Ceļa klātnes tipi un segas konstrukcijas".
 - Nobrauktuvju izbūves darbu daudzumu skatīt ras.lapā CD-4-1 "Nobrauktuves".
 - Caurteku iebūves parametrus skatīt ras.lapā CD-4-2 "Caurtekas".

Ceļa segas konstrukcijas	2		2		3		1					
Garenprofila elementu parametri %, m	Virš.H155.72m Virš.Pk47+72.9 P=1000.00		Virš.H157.04m Virš.Pk48+42.84 P=2000.00		Virš.H157.37m Virš.Pk49+08.2 P=1300.00		Virš.H160.99m Virš.Pk49+94.02 P=2900.00					
Esošās atzīmes uz ass, m	155.63	155.62	155.94	156.47	156.90	157.05	157.36	158.10	158.87	159.75	160.58	161.76
Ceļa ass darba atzīme, m	0.18	0.19	0.29	0.23	0.17	0.15	0.06	0.00	0.26	0.43	0.50	
Projektētās atzīmes uz ass, m	155.82	155.81	156.23	156.70	157.06	157.20	157.43	158.10	159.13	160.18	161.08	
Kreisā grāvja teknes proj.atzīmes, m	154.80	154.79	155.53	155.88	156.23	156.59	156.69	157.55	158.42	159.28	160.14	
Kreisā grāvja profila elementi %, m	i=10.73% L=16.76	i=14.12% L=13.91	i=1.42% L=103.60		i=8.01% L=11.17	i=12.96% L=7.38	i=3.44% L=100.87					
Labā grāvja teknes proj.atzīmes, m	154.80	154.79	155.53	155.88	156.23	156.59	156.17	157.49	158.38	159.26	160.14	
Labā grāvja profila elementi %, m	i=10.73% L=16.76	i=14.12% L=13.91	i=1.42% L=103.60		i=8.01% L=11.17	i=5.28% L=32.60	i=3.52% L=75.62					
Ceļa ass plāna elementi, m	L=182.53				R=1000.00 K=76.16 $\alpha = 4^{\circ}18'22''$		L=63.55		R=30.00 K=16.19 $\alpha = 30^{\circ}55'44''$		L=4.35	
Brauktuves šķērskritumi	i=-2.5% - pa kreisi i=-2.5% - pa labi											

Projektētājs: SIA "CERVA" Juridiskā adrese: Rīgas ielā 70A-7 Daugavpils, LV-5401 Tālr.: +371-29113332 e-mail: cervainbox.lv			Pasūtītājs: ILŪKSTES NOVADA PAŠVALDĪBA Būvobjekts: Ilūkstes novada pašvaldības ceļa „Mazbleivi - Ilze” pārbūve, Bebrēnes pagastā			Pasūtītāja Nr. 2016.15.2/54		
Amats	Vārds, uzvārds	Paraksts	Datums	Rasējums:	Stadija	Marka un numurs		
Būvprojekta šat. vad.	A. Džeriņš		08.2016	Izbūves plāns. Garenprofils. Satiksmes organizācijas plāns. Pk 48+00- T.B.	BP	CD-2-9		
Projektēja	A. Džeriņš		08.2016		Mērogs: 1:1000	Arhīva Nr. D16-89		