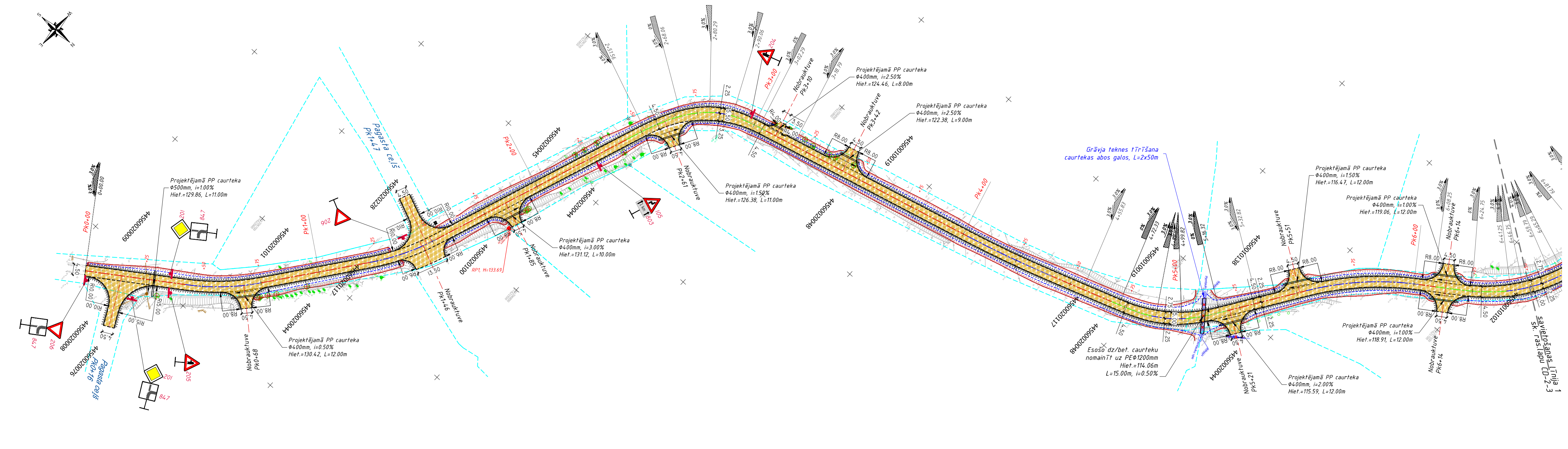


IZBŪVES PLĀNS, SATIKSMES ORGANIZĒŠANA
M1:1000



APZĪMĒJUMI

- 2 SEGAS TIPI
- Nesaisītu minerālmateriālu segums (0/32s)
- Nesaisītu minerālmateriālu pamata nesošā kūrtā (0/32p)
- Saistzīturīgā (drenējamo) smiltis kūrtā
- 10cm
- 30cm

Proj. brauktuves mala
Proj. nogāze
Proj. grāvja tekne
Zemes robeža
Ceļa frāses taisne
Ceļa frāses riņķa līkne
Ceļa frāses pārgāses līkne

35%
Sagas šķērskritums
Pagaidu reperis
Proj. ceļa zīmes numurs, novietojums
Ceļa projekts
Proj. caurteka, iecelšanas virziens
Demontējamā caurteka
Izveidājuma koki un celiņi

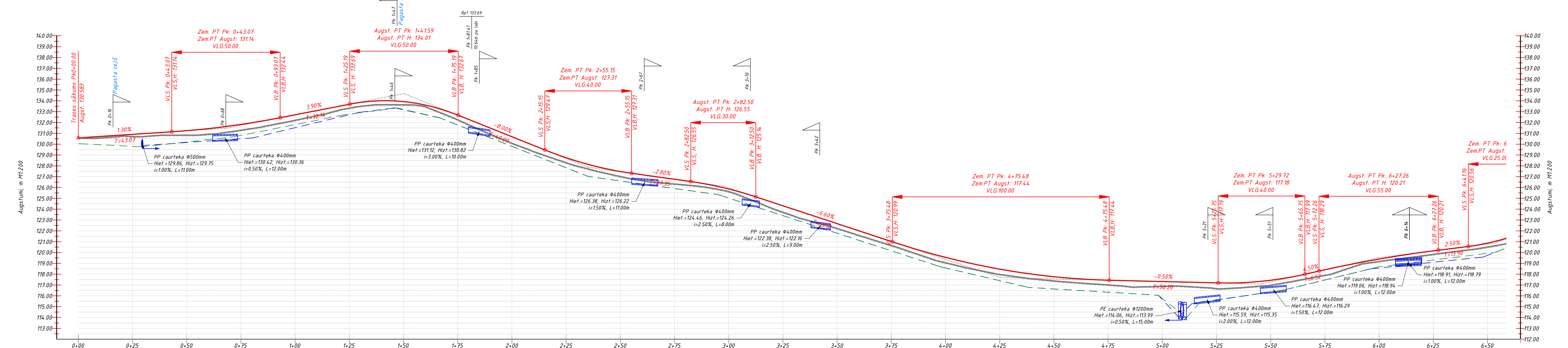
ESOŠO KOMUNIKĀCIJU APZĪMĒJUMI

- Sakarņu kanalizācija
- Sakarņu kabelis
- Galvada elektrotīnija līdze 10kV
- Drenāža kanalizācija caurteka
- Zemes robeža

PROJEKTĒJAMO CEĻA ZĪMJU SARAKSTS (ASS-1)

N.k.	Nosaukums	Apzīmējums	Mērv.	Daudzums
1.	Ceļa zīmju cinkota metāla balsti uzstādīšana		gab.	14
2.	Ceļa zīmes III izmēru grupa:			
2.1.	Brīdinošā zīmes		gab.	1
	105	▲	gab.	1
	106	▲	gab.	1
2.2.	Priekšrocības zīmes		gab.	2
	201	◆	gab.	2
	204	▲	gab.	3
	205	▲	gab.	3
	206	▲	gab.	4
2.3.	Papildzīmes		gab.	2
	803	↑	gab.	2
	847	↓	gab.	3
	kopā			19

GARENPROFILS
Mhor: 1:1000, Mvert: 1:200



Garenprofila elementu parametri, m	0+00	0+25	0+50	0+75	1+00	1+25	1+50	1+75	2+00	2+25	2+50	2+75	3+00	3+25	3+50	3+75	4+00	4+25	4+50	4+75	5+00	5+25	5+50	5+75	6+00	6+25	6+50	
Esošās atzīmes uz ass, m	130.58	130.74	130.86	131.32	132.24	133.35	133.67	132.28	130.13	128.32	127.05	126.35	125.66	123.75	122.25	120.68	119.09	118.01	117.41	117.04	116.91	116.70	116.70	117.01	117.93	119.21	119.86	120.54
Ceļa ass darba atzīme, m	0.00	0.17	0.38	0.50	0.33	0.33	0.26	0.40	0.56	0.42	0.43	0.40	0.20	0.56	0.41	0.34	0.46	0.46	0.36	0.46	0.41	0.50	0.43	0.79	0.30	0.30	0.32	
Projektētās atzīmes uz ass, m	130.58	130.91	131.24	131.82	132.71	133.68	133.93	132.68	130.68	128.75	127.47	126.76	125.86	124.31	122.67	121.02	119.55	118.47	117.77	117.45	117.32	117.20	117.44	118.41	119.40	120.16	120.86	
Kreisās brauktuves malas augstumi, m	130.53	130.85	131.19	131.77	132.66	133.63	133.87	132.63	130.63	128.69	127.42	126.79	125.87	124.26	122.61	120.96	119.50	118.42	117.71	117.39	117.26	117.15	117.39	118.36	119.34	120.10	120.77	
Labās brauktuves malas augstumi, m	130.53	130.85	131.19	131.77	132.66	133.63	133.87	132.63	130.63	128.69	127.42	126.68	125.81	124.26	122.61	120.96	119.50	118.42	117.71	117.45	117.37	117.17	117.39	118.36	119.34	120.16	120.93	
Kreisā grāvja teknes projektētās, m	130.05	129.80	130.21	130.81	131.81	132.77	133.20	131.77	129.80	127.82	126.61	125.91	125.03	123.40	121.78	120.15	118.58	117.40	116.64	116.34	115.76	115.64	116.37	117.46	118.68	119.31	119.93	
Kreisā grāvja profila elementi, m																												
Labā grāvja teknes projektētās, m																												
Labā grāvja profila elementi, m																												
Ceļa ass plāna elementi, m																												
Brauktuves šķērskritumi i=3.0% - pa kreisi i=3.0% - pa labi																												

GARENPROFILA ELEMENTU APZĪMĒJUMI

- α Trases ass pagriezienu lēnķis
- β Plāna līknes rādus
- K Plāna līknes garums
- A Krievības parametrs
- VLS Vertikālās līknes sākmums
- VLB Vertikālās līknes beigums
- VLG Vertikālās līknes garums
- T Garenprofila taisnes garums
- Projekta ass projekta līnija
- Esošais reļjefs pa ceļa asi
- Kreisā grāvja profils
- Labā grāvja profils
- Taisnes garums (m)
- Krievības procentos
- Lūzuma noapaļojuma rādus (m)
- Projekta nobrauktuves atrašanās vieta
- Reperis ar augstuma atzīmi
- Caurteka diametrs, ieteicams augstums, iecelšanas virziens/sīpums, garums

PIEZĪMES:

- Projekts izstrādāts uz uzmērīta topogrāfiskā plāna bāzes. Uzmērījums izpildījis SIA "GEO Latgale" 2016.g. augustā, LKS 92 koordinātu sistēmā.
- Augstuma atzīmes absolūtās, Latvijas normālo augstumu sistēmā (LAS-2000.S).
- Visi plāna izmēri un augstuma atzīmes doti metros, sīpumi - procentos.
- Pirms būvdarbu uzsākšanas izskatīt visu ietērēto organizāciju pārstāvis, lai uz vietas precizētu esošo inženierkomunikāciju atrašanās vietas un dziļumus.
- Būvniecības laikā ievērot gaisvadu un pazemes komunikāciju aizsardzības prasības un noteikumus.
- Sagas konstrukcija jābūvē saskaņā ar "Ceļu specifikāciju 2015".
- Trases ass nosaukšanai izmantot sarakstu "Ass nosaukšanas saraksts", skatīt teksta daļas sarakstu Nr.2.
- Grāvja teknes nostiprināšanas vietas, kā arī nogāžu plānēšanas un nostiprināšanas ar augu zemes skatīt sarakstus Nr.4 "Zemes klāšanas būvniecības darbu daudzumu saraksts".
- Ceļa klāšanas tips un segas konstrukcijas skatīt ras. lapās CD-3.1 "Ceļa klāšanas tipi un segas konstrukcijas".
- Nobrauktuves izbūves darbu daudzumu skatīt ras.lapā CD-4.1 "Nobrauktuves".
- Caurteku izbūves parametrus skatīt ras.lapā CD-4.2 "Caurtekas".
- Ceļa zīmes uzstādīšanas saskaņā ar LVS 77-2:2015.
- Horizontālajam attālumam no brauktuves malas līdz tuvākajai zīmes malai jābūt 0.50-2.00m.
- Ceļa zīmes izmēru grupa - II.
- Ceļa zīmes uzstādīšanas uz cinkota metāla balstiem ar diametru 60mm, iestiprinātiem betona C16/20 pamatā.
- Ceļa zīmes izgatavotas no cinkota metāla, kas pārklāts ar galveno atstarojošu materiālu.
- Ceļa zīmes izgatavotas no cinkota metāla, kas pārklāts ar galveno atstarojošu materiālu.
- Izpildīt būvdarbus ievērojot komunikāciju aizsardzības noteikumus.

Projekta nosaukums: SIA "CEKVA"

Juridiskā adrese: Rīgas ielā 70A-7, Dzirnaviņu, LV-1501
Tālrunis: +371-2915332
E-pasts: cerva@cekv.lv

Pasūtītājs: ILŪKSTES NOVADA PAŠVALDĪBA
Pasūtītāja adrese: Rīgas ielā 70A-7, Dzirnaviņu, LV-1501
Tālrunis: +371-2915332
E-pasts: cerva@cekv.lv

Projekta datums: 08.2016

Projekta izpildītājs: T. Borovkova

Projekta nosaukums: Izbūves plāns. Garenprofils. Satiksmes organizēšana. (Ass-1, PK0-00-PK6-50)

Stadija: Mēroka

Arhīva Nr.: 016-92