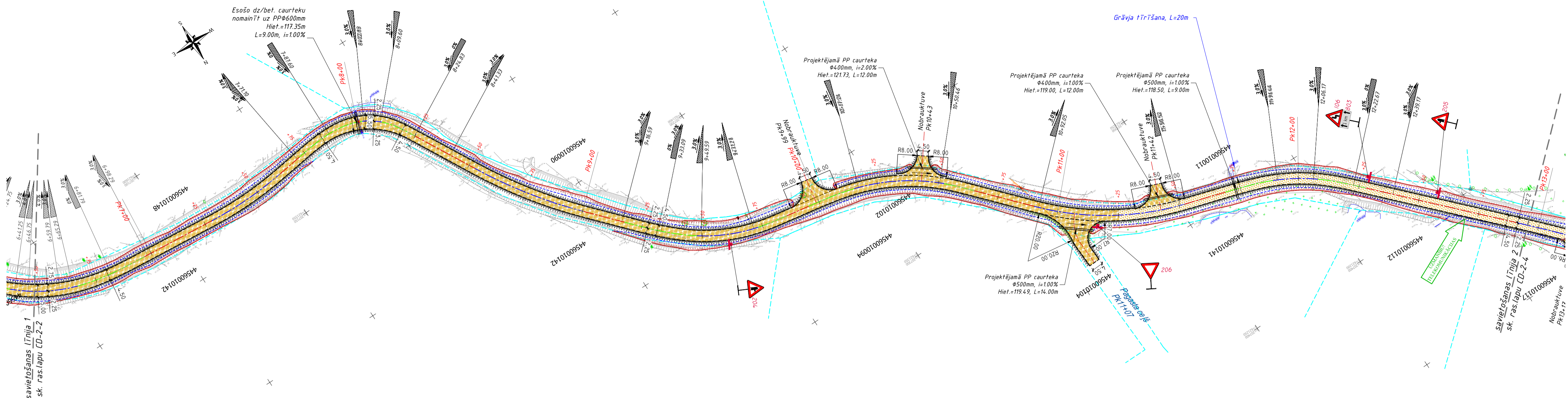


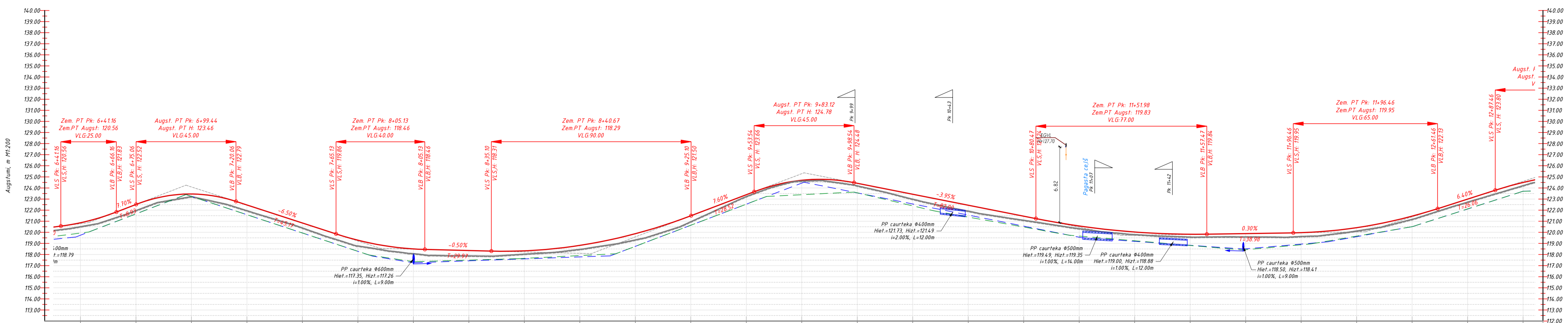
IZBŪVES PLĀNS. SATIKSMES ORGANIZĒŠANA.

M1:1000



- ### APZĪMĒJUMI
- Nesasītu minerālmateriālu segums (0/22s) 10cm
 - Nesasītu minerālmateriālu pamata nesasī kārta (0/32p) 10cm
 - Nesasītu minerālmateriālu pamata izlīdzinošā kārta (0/32p) 10cm
 - Esošā grants ceļa reaktivācija
 - Proj. brauktuves mala
 - Proj. nogāze
 - Proj. grāvja tekne
 - Zemes robeža
 - Ceļa trases fasis
 - Ceļa trases ITrTš
 - Ceļa trases pārgājis ITrTš
 - Segas šķērskritums
 - Pagaidu reperis
 - Proj. ceļa zīmes numurs, novietojums
 - Ceļa pilsa
 - Proj.caurteka, tecišanas virziens
 - Demontējama caurteka
 - Likvidējama koka un ceļi
- ### ESOŠO KOMUNIKĀCIJU APZĪMĒJUMI
- Sakaru kabelis
 - Gaisvadu elektrolīnija (Tdz 1kV)
 - Drenāža kanalizācija
 - Caurteka
 - Zemes robeža

GARENPROFILS.
Mhor: 1:1000, Mvert: 1:200



Garenprofila elementu parametri, m	6+50	6+75	7+00	7+25	7+50	7+75	8+00	8+25	8+50	9+00	9+25	9+50	9+75	10+00	10+25	10+50	10+75	11+00	11+25	11+50	11+75	12+00	12+25	12+50	12+75	13+00		
Esošās atzīmes uz ass, m	120.54	121.99	123.24	121.98	120.42	118.80	118.10	117.91	118.06	118.49	119.35	120.99	123.25	124.65	124.22	123.02	121.94	121.12	120.36	119.83	119.60	119.62	119.66	120.15	121.20	122.75	124.24	
Ceļa ass darba atzīme, m	0.32	0.53	0.21	0.48	0.42	0.49	0.40	0.45	0.27	0.33	0.53	0.50	0.13	0.04	0.20	0.41	0.50	0.27	0.21	0.22	0.31	0.27	0.26	0.24	0.24	0.26		
Projektētās atzīmes uz ass, m	120.86	122.52	123.46	122.47	120.84	119.29	118.50	118.36	118.33	118.82	119.87	121.49	123.39	124.70	124.42	123.43	122.44	121.46	120.57	120.03	119.83	119.89	119.97	120.42	121.46	123.00	124.50	
Kreisās brauktuves malas augstumi, m	120.77	122.46	123.40	122.41	120.79	119.25	118.55	118.36	118.28	118.77	119.82	121.44	123.34	124.65	124.43	123.48	122.50	121.45	120.52	119.98	119.78	119.90	120.02	120.41	121.41	122.95	124.44	
Labās brauktuves malas augstumi, m	120.93	122.54	123.40	122.41	120.79	119.24	118.42	118.31	118.28	118.77	119.82	121.46	123.44	124.74	124.41	123.38	122.39	121.46	120.63	120.08	119.88	119.88	119.92	120.37	121.41	122.95	124.44	
Kreisā grāvja teknes projatīmes, m	119.93	121.67	123.24	121.59	119.94	118.29	117.36	117.50	117.66	117.91	118.74	120.64	122.54	123.39	123.56	122.39	121.30	120.48	119.66	119.24	118.81	118.43	118.88	119.66	120.51	122.11	123.70	
Kreisā grāvja profila elementi, m	i=7.70% L=43.91; i=6.60% L=62.72; i=3.00% L=20.76; i=0.60% L=47.18; i=1.00% L=43.17; i=0.50% L=86.34; i=1.50% L=64.24; i=0.95% L=53.41; i=0.30% L=78.33; i=1.70% L=63.53; i=1.80% L=50.61; i=22/45; i=3.40% L=45.63; i=4.00% L=49.92																											
Labā grāvja teknes projatīmes, m	119.74	121.67	123.24	121.59	119.94	118.29	117.26	117.43	117.61	117.78	118.74	120.64	122.54	124.44	123.56	122.56	121.56	119.56	119.19	118.84	118.52	119.94	119.61	120.51	122.11	123.71		
Labā grāvja profila elementi, m	i=7.70% L=43.91; i=6.60% L=62.72; i=1.25% L=87.35; i=0.20% L=98.73; i=0.50% L=86.34; i=1.50% L=64.24; i=0.95% L=53.41; i=0.30% L=78.33; i=1.70% L=63.53; i=1.80% L=50.61; i=22/45; i=3.40% L=45.63; i=4.00% L=49.92																											
Ceļa ass plāna elementi, m	R=65.00 K=27.56 α=24°17'26"; A=44.2 L=31.11 α=12°54'10"; R=150.00 K=32.78 L=10.40 A=27.4 L=30.00 K=7.75 L=15.00 A=18.4 L=27.71 α=13°42'17"; R=200.00 K=42.84 L=17.20 A=45.8 L=20.00 α=20°53'36"; R=70.00 K=25.20 L=11.26 A=30.0 L=25.21 α=30°53'07"; R=115.00 K=36.74 L=17.40 A=30.4 L=25.21 α=13°56'14"; R=18.24 K=18.24 L=20.00 α=13°56'14"; R=75.00 K=30.2 L=10.40 A=27.4 L=30.00 K=7.75 L=15.00 A=18.4 L=27.71 α=13°42'17"; L=63.49																											
Brauktuves šķērskritumi i=-3.0% - pa kreisi i=-3.0% - pa labi	i=-3.0%; i=-3.0%																											

- ### GARENPROFILA ELEMENTU APZĪMĒJUMI
- α Trases ass pagrieziena leņķis
 - R Plāna līknes rādiuss
 - K Plāna līknes garums
 - L Plāna līknes garums
 - A Klodoidas parametrs
 - VLS Vertikālās līknes sākums
 - VLB Vertikālās līknes beigas
 - VLG Vertikālās līknes garums
 - T Garenprofila taisnes garums
 - Ceļa ass projekta līnija
 - Esošais reļjefs pa ceļa asi
 - Kreisā grāvja profils
 - Labā grāvja profils
 - Taisnes garums (m)
 - Kritums procentos
 - Lūzuma noapaļojuma rādiuss (m)
 - Caurteka (diametrs, tecišanas virziens, tecišanas virziens/stīpums, garums)
 - Projektējamas nobrauktuves atrašanās vieta

PIEZĪMES:
I. Vispārīgus norādījumus skatīt rasējumā CD-2-2.

Projektētājs: SIA "GZK-VIA" Juridiskā adrese: Rīgas ielā 70A-7 Dienvidiela: LV-5601 Tālrunis: +371-29153332 E-pasts: cervat@box.lv	Pasūtītājs: ILŪKSTES NOVADA PAŠVALDĪBA Pasūtītāja adrese: Ilūkstes novada pašvaldības ēka, "Viķiņu sk" - Subate" pārbūve, Eglaines pagastā Pasūtītāja tālrunis: Nr. 2016/15/2/60	
Amats: Būvproj. vad. Vārds, uzvārds: T. Borovkova Paraksts: [Paraksts] Datums: 08.2016	Amats: Projektētāja Vārds, uzvārds: T. Borovkova Paraksts: [Paraksts] Datums: 08.2016	Amats: Inženieris Vārds, uzvārds: [Vārds] Paraksts: [Paraksts] Datums: [Datums]
Izbūves plāns. Garenprofils. Satiksmes organizēšana. (Ass-1, Pk6+50-Pk13+00)		Stadija: BP Marka un numurs: CD-2-3 Mēroga: Mv:1:200, Mh:1:1000 Arhīva Nr.: 016-92