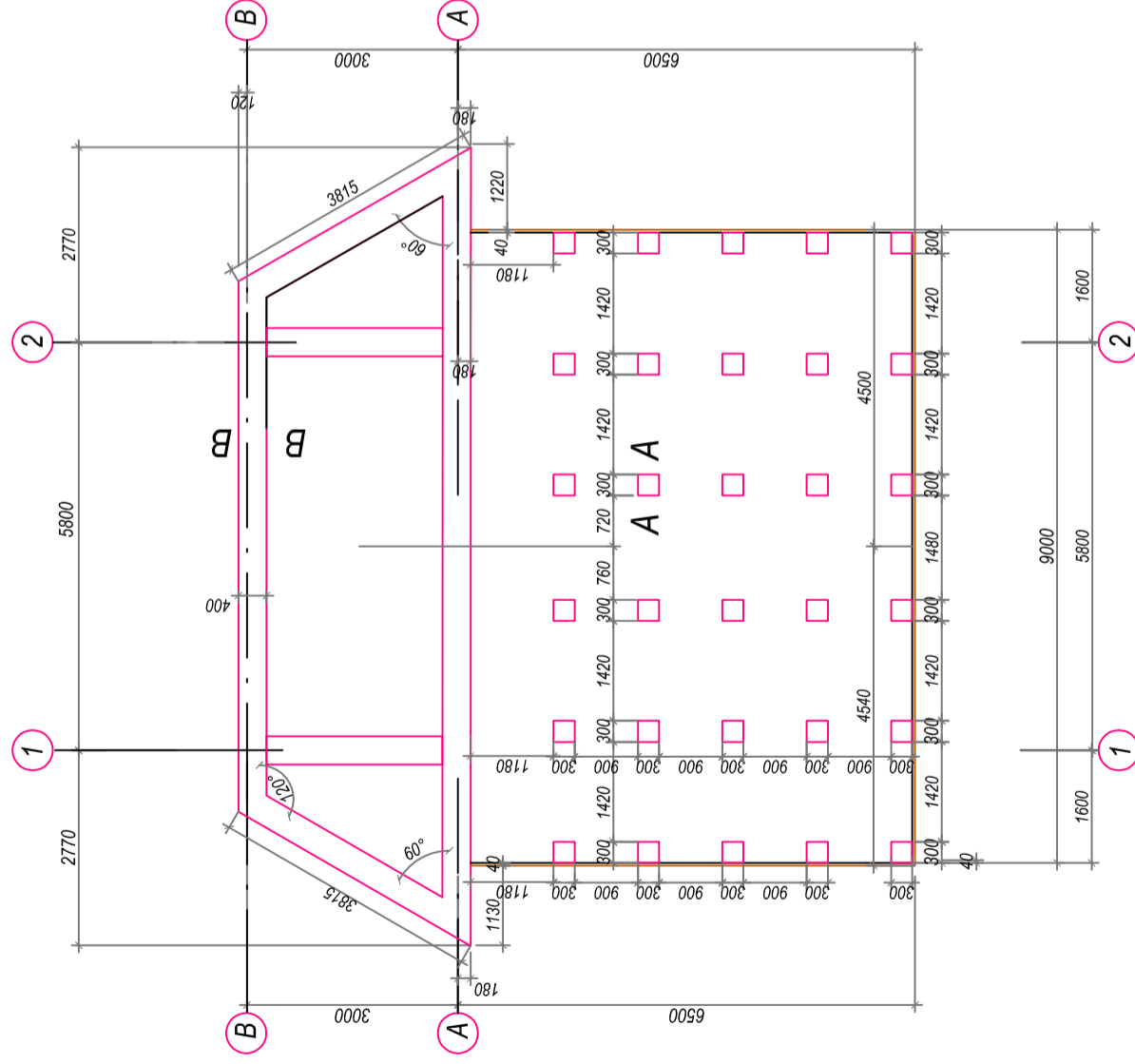


PAMATU PLĀNS 1:100

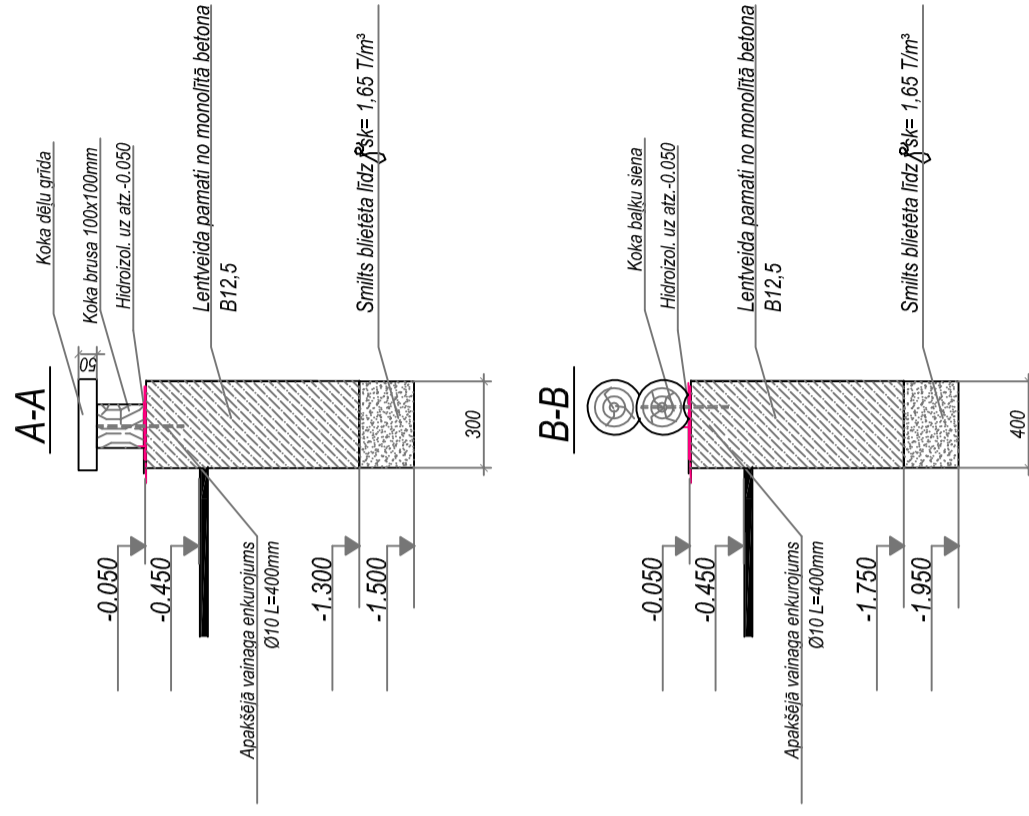


Norādījumi:

1. Par nosacīto atzīmi ± 0.000 pieņemts grīdas līmenis.
2. Pamatnei zem pamatiem jābūt aizsargātai no piemirkšanas ar virsūdeņiem un lietussūdeņiem, no grunts izcilašanas sala iedarbībā.
3. Pamatu ārējo aizbēršanu veikt ar nesasalušu smilšu grunti. Grunti pa slāņiem nobietēt pie optimālā mitruma līdz $\rho_{sk} = 1,6 \text{ T/m}^3$
4. Monolītos pamatus veidot uz 20 cm. bieza sabietētas smilts pamatslāņa.
5. Horizontālo hidroizolāciju uz atz. -0.050 ierīkot uz nolīdzinātas virsmas no divām kārtām ruberoīda RPP-350 bitumena mastikā vai hidroizolējošās membrānas.
6. Lapu skat. kopā ar BK-1.

Pamatu elementu specifikācija

Marka poz.	Apzīmējums	Nosaukums	Garums	Skaitis	Viena elementa masa, kg	Piezīmes
1.		B 12,5 klases monolītais betons				14,5m ³



Amats	Uzcērējs	Paraksts	Datums	Būvobjekta nosaukums	Parkas estrāde
					"Dvīetes parks", Dvīete, Dvīetes pagasts, Ilūkste novads
Izstrād.	T.Šestakovska		05.2012	Lapas nosaukums	Pamatu plāns
Art.Nr.				Pasūtījuma numurs	02 - 2012
				Proj. stadija	TP
				Marka	BK
				Lapa	5
				Mērogs	1:100
				Būvpr. ser.	20-4146
				Reg. apl.	BE-0001379