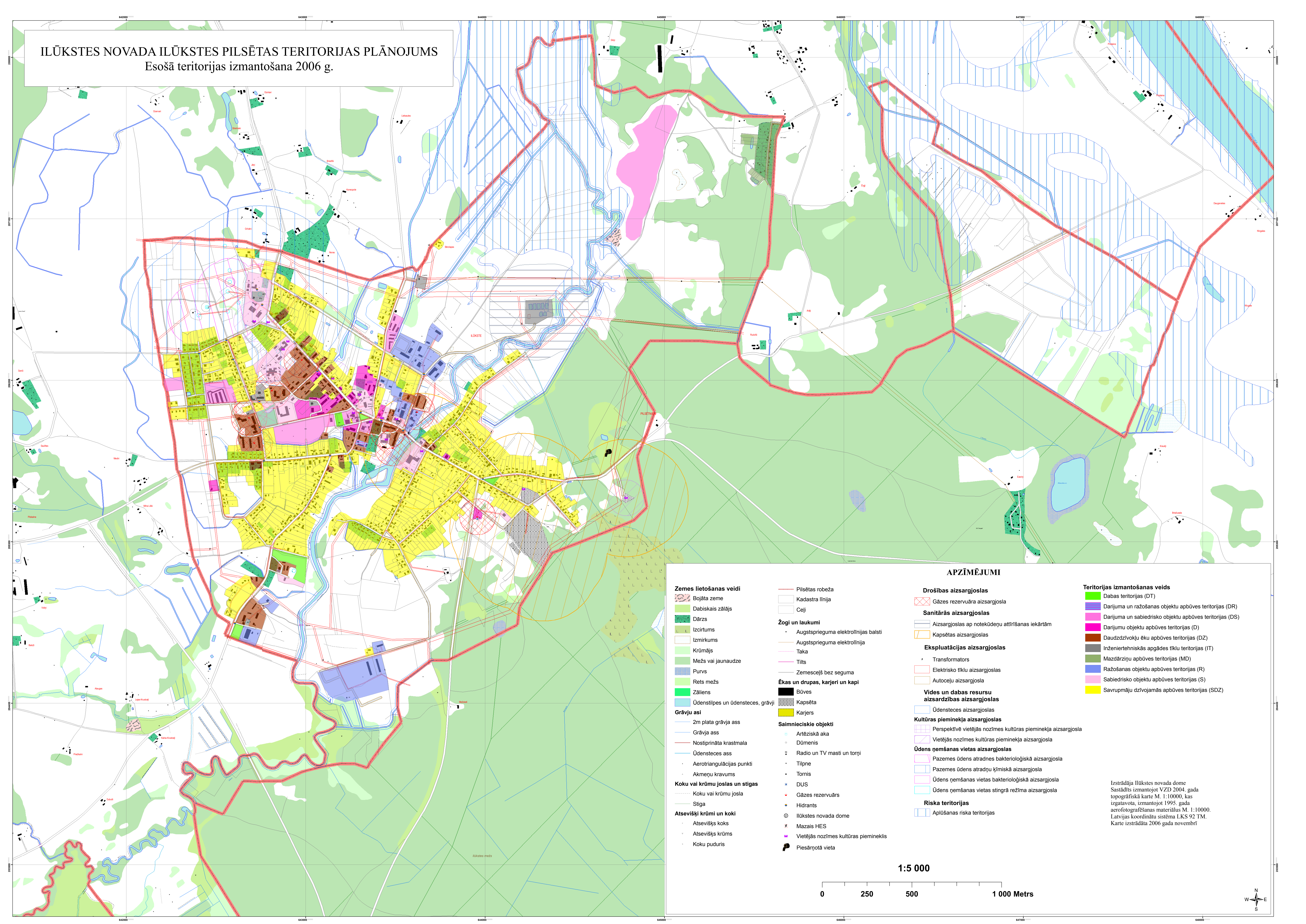


ILŪKSTES NOVADA ILŪKSTES PILSĒTAS TERITORIJAS PLĀNOJUMS  
Esošā teritorijas izmantošana 2006. g.



APZĪMĒJUMI

Zemes lietošanas veidi

- Bojāta zeme
- Dabiskais zālājs
- Dārzs
- Izcirtums
- Izmirkums
- Krūmājs
- Mežs vai jaunaudze
- Purvs
- Rets mežs
- Zāliens
- Ūdenstilpes un ūdenstece, grāvji
- 2m plata grāvja ass
- Grāvja ass
- Nostiprināta krastmala
- Ūdenstece ass
- Aerotriangulācijas punkti
- Akmeņu kravums
- Koku vai krūmu joslas un stīgas
- Koku vai krūmu josla
- Stīga
- Atsevišķi krūmi un koki
- Atsevišķs koks
- Atsevišķs krūms
- Koku puduris

Pilsētas robeža

- Kadastra līnija
- Ceļi

Žogi un laukumi

- Augstsprieguma elektrolinijas balsti
- Augstsprieguma elektrolinija
- Taka
- Tilts
- Zemescelš bez seguma

Ēkas un drupas, karjeri un kapi

- Būves
- Kapsēta
- Karjers

Saimnieciskie objekti

- Arhēziskā aka
- Dūmenis
- Radio un TV masti un torņi
- Tilpne
- Tornis
- DUS
- Gāzes rezervuārs
- Hidrants
- Ilūkstes novada dome
- Mazais HES
- Vietējās nozīmes kultūras piemineklis
- Piesārnātā vieta

Drošības aizsargjoslas

- Gāzes rezervuāra aizsargjosla

Sanitārās aizsargjoslas

- Aizsargjoslas ap notekūdeņu attīrīšanas iekārtām
- Kapsētas aizsargjoslas

Ekspluatācijas aizsargjoslas

- Transformators
- Elektrisko tīklu aizsargjoslas
- Autoceļu aizsargjosla

Vides un dabas resursu aizsardzības aizsargjoslas

- Ūdenstece aizsargjoslas

Kultūras pieminekļa aizsargjoslas

- Perspektīvās vietējās nozīmes kultūras pieminekļa aizsargjosla
- Vietējās nozīmes kultūras pieminekļa aizsargjosla

Ūdens ņemšanas vietas aizsargjoslas

- Pazemes ūdens atradnes bakterioloģiskā aizsargjosla
- Pazemes ūdens atradņu ķīmiskā aizsargjosla
- Ūdens ņemšanas vietas bakterioloģiskā aizsargjosla
- Ūdens ņemšanas vietas stingrā režīma aizsargjosla

Riska teritorijas

- Aplūšanas riska teritorijas

Teritorijas izmantošanas veids

- Dabas teritorijas (DT)
- Darījuma un ražošanas objektu apbūves teritorijas (DR)
- Darījuma un sabiedrisko objektu apbūves teritorijas (DS)
- Darījumu objektu apbūves teritorijas (D)
- Daudzdzīvokļu ēku apbūves teritorijas (DZ)
- Inženiertehniskās apgādes tīklu teritorijas (IT)
- Mazdārziņu apbūves teritorijas (MD)
- Ražošanas objektu apbūves teritorijas (R)
- Sabiedrisko objektu apbūves teritorijas (S)
- Savrupmāju dzīvojamās apbūves teritorijas (SDZ)

1:5 000

0 250 500 1 000 Metrs

Izstrādāja Ilūkstes novada dome  
Sastādīts izmantojot VZD 2004. gada  
topogrāfiskā kartē M. 1:10000, kas  
izgatavota, izmantojot 1995. gada  
aerofotografēšanas materiālus M. 1:10000.  
Latvijas koordinātu sistēma LKS 92 TM.  
Karte izstrādāta 2006. gada novembrī

