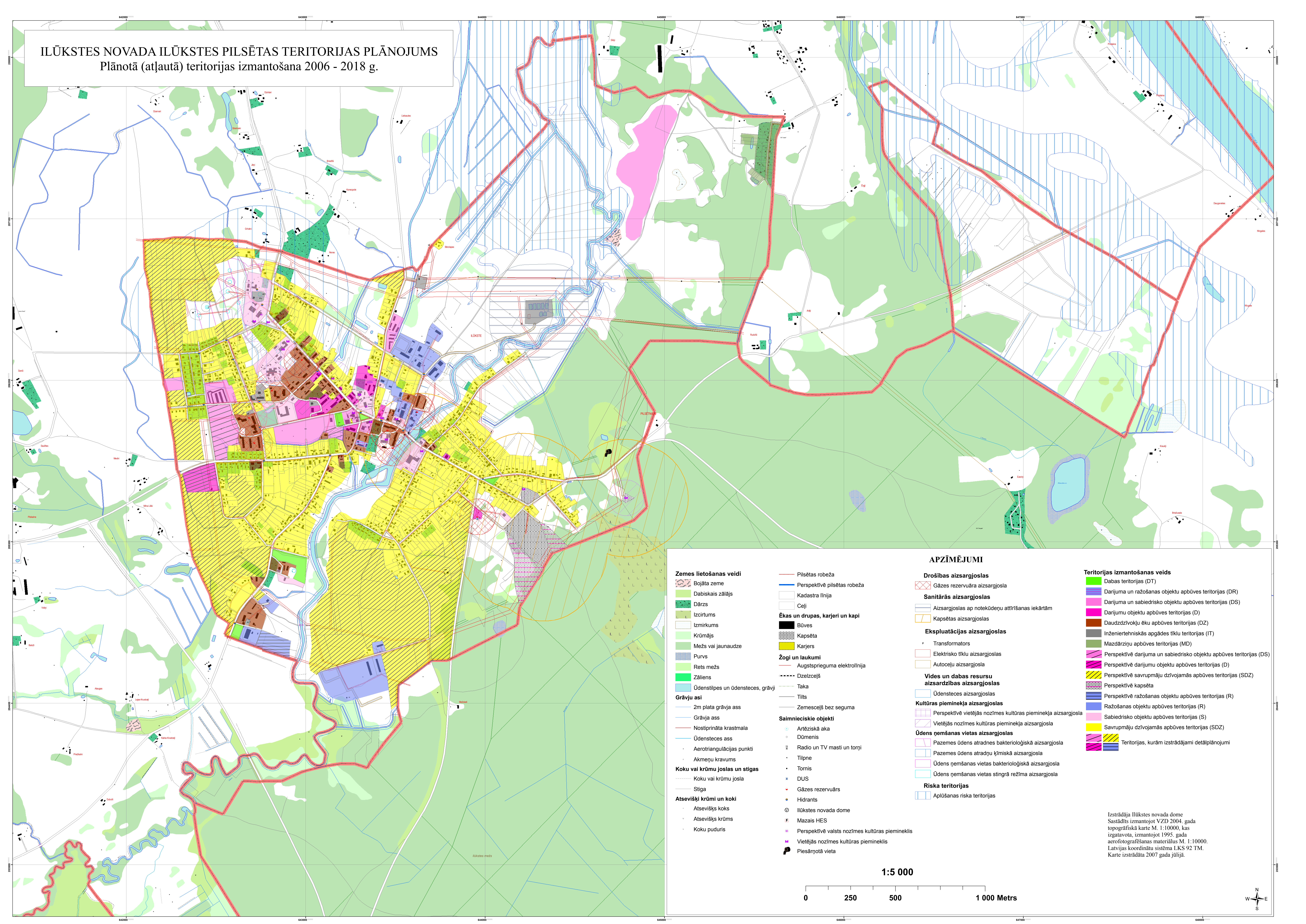


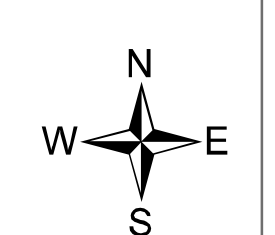
ILŪKSTES NOVADA ILŪKSTES PILSĒTAS TERITORIJAS PLĀNOJUMS
Plānotā (atļautā) teritorijas izmantošana 2006 - 2018 g.



- | | | | |
|--|--|--|--|
| <p>Zemes lietošanas veidi</p> <ul style="list-style-type: none"> Bojāta zeme Dabiskais zālājs Dārzs Izcirtums Izmirkums Krūmājs Mežs vai jaunaudze Purvs Rets mežs Zāliens Ūdenstilpes un ūdenstece, grāvji <p>Grāvju asi</p> <ul style="list-style-type: none"> 2m plata grāvja ass Grāvja ass Nostiprināta krastmala Ūdenstece ass Aerotriangulācijas punkti Akmeņu kravums <p>Koku vai krūmu joslas un stigas</p> <ul style="list-style-type: none"> Koku vai krūmu josla Stīga <p>Atsevišķi krūmi un koki</p> <ul style="list-style-type: none"> Atsevišķs koks Atsevišķs krūms Koku puduris | <p> Pilsētas robeža</p> <p> Perspektīvā pilsētas robeža</p> <p> Kadastra līnija</p> <p> Ceļi</p> <p>Ēkas un drupas, karjeri un kapi</p> <ul style="list-style-type: none"> Būves Kapsēta Karjers <p>Žogi un laukumi</p> <ul style="list-style-type: none"> Augstsprieguma elektrolinija Dzelzceļš Taka Tilti Zemesceļš bez seguma <p>Saimnieciskie objekti</p> <ul style="list-style-type: none"> Arhēziskā aka Dūmenis Radio un TV masti un torņi Tilpne Tornis DUS Gāzes rezervuārs Hidrants Ilūkstes novada dome Mazais HES Perspektīvā valsts nozīmes kultūras piemineklis Vietējās nozīmes kultūras piemineklis Piesārņotā vieta | <p>APZĪMĒJUMI</p> <p>Drošības aizsargjoslas</p> <ul style="list-style-type: none"> Gāzes rezervuāra aizsargjosla <p>Sanitārās aizsargjoslas</p> <ul style="list-style-type: none"> Aizsargjosla ap notekūdeņu attīrīšanas iekārtām Kapsētas aizsargjoslas <p>Ekspluatācijas aizsargjoslas</p> <ul style="list-style-type: none"> Transformators Elektrisko tīklu aizsargjoslas Autoceļu aizsargjosla <p>Vides un dabas resursu aizsardzības aizsargjoslas</p> <ul style="list-style-type: none"> Ūdenstece aizsargjoslas <p>Kultūras pieminekļa aizsargjoslas</p> <ul style="list-style-type: none"> Perspektīvā vietējās nozīmes kultūras pieminekļa aizsargjosla Vietējās nozīmes kultūras pieminekļa aizsargjosla <p>Ūdens ņemšanas vietas aizsargjoslas</p> <ul style="list-style-type: none"> Pazemes ūdens atradnes bakterioloģiskā aizsargjosla Pazemes ūdens atradņu ķīmiskā aizsargjosla Ūdens ņemšanas vietas bakterioloģiskā aizsargjosla Ūdens ņemšanas vietas stingrā režīma aizsargjosla <p>Riska teritorijas</p> <ul style="list-style-type: none"> Aplūšanas riska teritorijas | <p>Teritorijas izmantošanas veids</p> <ul style="list-style-type: none"> Dabas teritorijas (DT) Darījuma un ražošanas objektu apbūves teritorijas (DR) Darījuma un sabiedrisko objektu apbūves teritorijas (DS) Darījumu objektu apbūves teritorijas (D) Daudzdzīvokļu ēku apbūves teritorijas (DZ) Inženiertehniskās apgādes tīklu teritorijas (IT) Mazdārziņu apbūves teritorijas (MD) Perspektīvā darījuma un sabiedrisko objektu apbūves teritorijas (DS) Perspektīvā darījumu objektu apbūves teritorijas (D) Perspektīvā savrupmāju dzīvojamās apbūves teritorijas (SDZ) Perspektīvā kapsēta Perspektīvā ražošanas objektu apbūves teritorijas (R) Ražošanas objektu apbūves teritorijas (R) Sabiedrisko objektu apbūves teritorijas (S) Savrupmāju dzīvojamās apbūves teritorijas (SDZ) Teritorijas, kurām izstrādājami detaļplānojumi |
|--|--|--|--|

1:5 000

0 250 500 1 000 Metrs



Izstrādāja Ilūkstes novada dome
Sastādīts izmantojot VZD 2004. gada
topogrāfiskā kartē M. 1:10000, kas
izgatavota, izmantojot 1995. gada
aerofotografēšanas materiālus M. 1:10000.
Latvijas koordinātu sistēma LKS 92 TM.
Karte izstrādāta 2007. gada jūlijā.