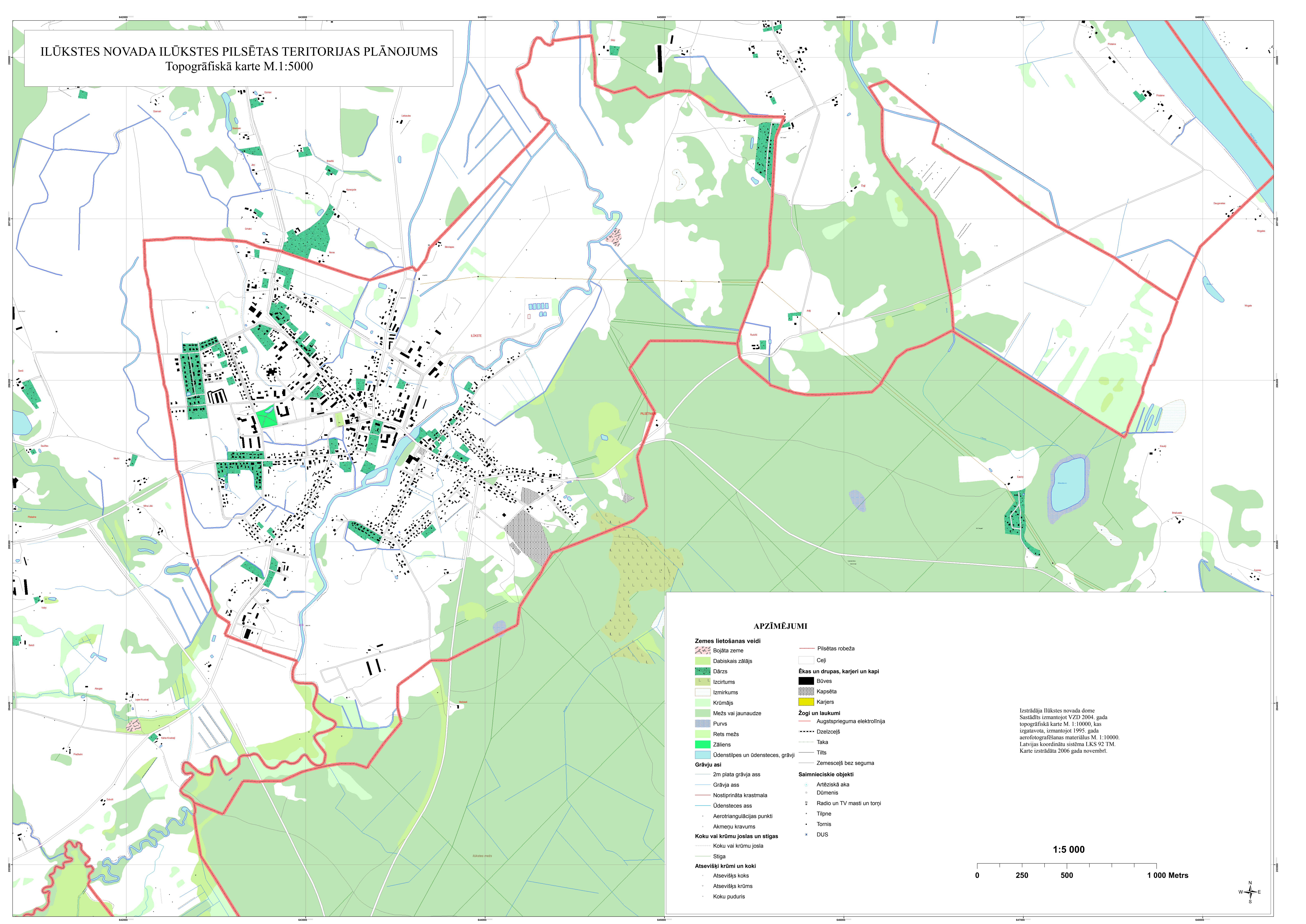


ILŪKSTES NOVADA ILŪKSTES PILSĒTAS TERITORIJAS PLĀNOJUMS  
Topogrāfiskā karte M.1:5000



APZĪMĒJUMI

- |  |  |
|--|--|
| <b>Zemes lietošanas veidi</b>          | — Pilsētas robeža                      |
| Bojāta zeme                            | — Ceļi                                 |
| Dabiskais zālājs                       | <b>Ēkas un drupas, karjeri un kapi</b> |
| Dārzs                                  | — Būves                                |
| Izcirtums                              | — Kapsēta                              |
| Izmirkums                              | — Karjers                              |
| Krūmājs                                | <b>Žogi un laukumi</b>                 |
| Mežs vai jaunaudze                     | — Augstsprieguma elektrolinija         |
| Purvs                                  | — Dzelzceļš                            |
| Rets mežs                              | — Taka                                 |
| Zāliens                                | — Tilts                                |
| Ūdenstilpes un ūdensteces, grāvji      | — Zemesceļš bez seguma                 |
| <b>Grāvju asi</b>                      | <b>Saimnieciskie objekti</b>           |
| — 2m plata grāvja ass                  | — Artēziskā aka                        |
| — Grāvja ass                           | — Dūmenis                              |
| — Nostiprināta krastmala               | — Radio un TV masti un torņi           |
| — Ūdensteces ass                       | — Tilpne                               |
| — Aerotriangulācijas punkti            | — Tornis                               |
| — Akmeņu kravums                       | — DUS                                  |
| <b>Koku vai krūmu joslas un stigas</b> |  |
| — Koku vai krūmu josla                 |  |
| — Stiga                                |  |
| <b>Atsevišķi krūmi un koki</b>         |  |
| — Atsevišķs koks                       |  |
| — Atsevišķs krūms                      |  |
| — Koku puduris                         |  |

Izstrādāja Ilūkstes novada dome  
Sastādīts izmantojot VZD 2004. gada  
topogrāfiskā karte M. 1:10000, kas  
izgatavota, izmantojot 1995. gada  
aerofotogrāfēšanas materiālus M. 1:10000.  
Latvijas koordinātu sistēma LKS 92 TM.  
Karte izstrādāta 2006. gada novembrī.

1:5 000

0 250 500 1 000 Metrs

