




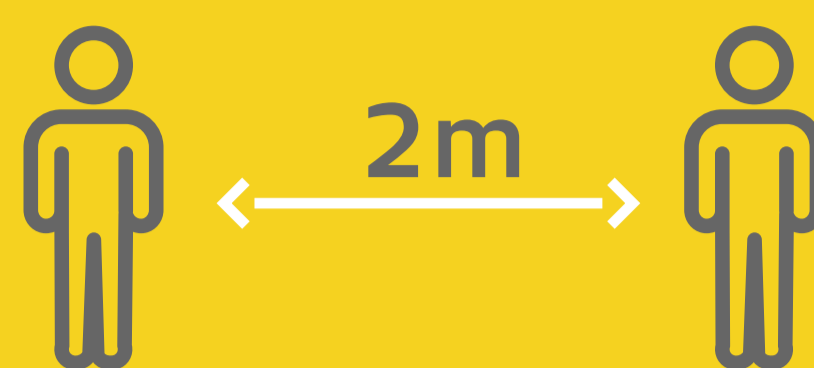
PAMATPRINCIPI:

-  **Nepulcēties un distancēties**
-  **Sargāt sevi un līdzcilvēkus**
-  **Stingri izvērtēt riskus**

AKTUĀLIE

DROŠĪBAS PASĀKUMI NO 7. APRĪĻA

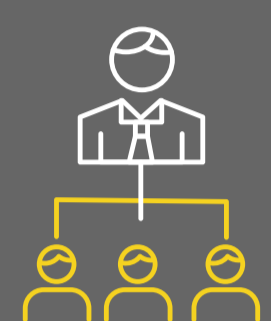
ievēro 2+2 principu



Lieto masku pareizi



Lieto aplikāciju



Darbs

- Visiem, kam darba specifika ļauj, darbs attālināti
- Darbavietā maskas un citi individuālie aizsardzības līdzekļi



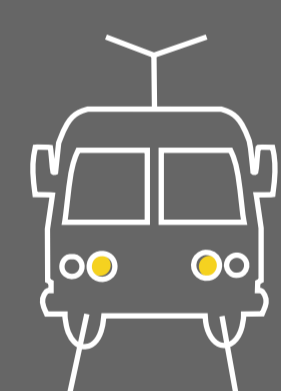
Izglītība

- Klātienē bērnudārzi
- Drošajās pašvaldībās* klātienē:
 - 1. – 6. klase un 12. klase
 - 7. – 11. klase klātienē pēc grafika, lai netiktos
- Visā valstī:
 - 12. klases klātienē 2 dienas nedēļā eksāmenu priekšmetos
 - Max 10 cilvēku grupām formālajā izglītībā klātienē ārā līdz 5 nodarbībām nedēļā
- Visā Latvijā individuālas konsultācijas klātienē 12. klasēm, profesionālās izglītības valsts pārbaudes darbu kārtotājiem un skolēniem, kas pakļauti priekšlaicīgas mācību pārtraukšanas riskam
- Klātienē maska, vēdinātas telpas, virsmu un roku dezinfekcija, plūsmas nepārklājas
- Klātienē nodarbības ārā grupām līdz 10 cilvēkiem profesionālās ievirzes izglītībā, interešu izglītībā un amatierkustības kolektīvi



Veselība

- Ārkārtas situācija veselības aprūpes jomā
- Ierobežoti plānveida pakalpojumi slimnīcās
- Ambulatoro speciālistu konsultācijas iespēju robežās notiek attālināti



Sabiedriskais transports

- Maskas gan pasažieriem no 7 gadu vecuma, gan vadītājam
- Pasažieru skaits nepārsniedz 50% transportlīdzekļa ietilpības
- Pasažieri ievēro visas pārvadātāja norādes, neaizņem atzīmētās sēdvietas
- Transportlīdzekļa vēdināšana reisa laikā
- Pastiprināta policijas kontrole



Valsts un pašvaldību pakalpojumi

- Attālināti vai individuāli pēc pieraksta



Sociālā aprūpe

- Ievēro epidemioloģiskās drošības un piesardzības pasākumus
- Jaunus klientus uzņem, izvērtējot individuāli



Tiesvedība, bāriņtiesas

- Maksimāli rakstveidā vai attālināti

*Pašvaldībās, kurās saslimstība ar Covid-19 ir zemāka par 200 saslimušajiem uz 100 000 iedzīvotāju

